

Les rendez-vous

Nature & Environnement

dans la Vienne

2019



20 associations réunies
pour vous proposer
plus de **240 sorties**
nature & environnement

Édito

Nous avons le plaisir, avec mon collègue Alain Pichon, Vice-Président en charge de l'Environnement, d'apporter notre soutien à la réalisation, la diffusion et la dématérialisation du calendrier les "Rendez-vous Nature & Environnement" regroupant toutes les sorties, animations environnementales de notre département.

Cette année, le calendrier, véritable programme de sensibilisation à l'écocitoyenneté et au patrimoine naturel de la Vienne, vous invite à partir à la rencontre d'Outardes et de Tritons, découvrir des zones humides, des chantiers nature pour préserver orchidées et papillons, des ateliers de Land'Art pour devenir artistes de nature ainsi que des formations sur la reconnaissance des traces et indices d'animaux.

Ce sont plus de 240 sorties, visites et animations autour de la connaissance des milieux naturels proposées par 20 associations, qui nous font découvrir une faune et une flore qui prospèrent dans une harmonie naturelle.

Bonnes balades à tous, en famille ou entre amis, au fil des saisons !



Bruno BELIN

Président du Conseil Départemental de la Vienne

Calendrier réalisé avec le soutien financier de



Coordination et réalisation



Couverture : Cardinal à tête rouge, *Pyrochroa serraticornis* – Sandrine Berthault
Dos : Mante religieuse, *Mantis religiosa* – Raphaël Bussièrre

Janvier

1	2	3	4	5	6	7	8	9	10	11	12	13	14	15	
												X			
16	17	18	19	20	21	22	23	24	25	26	27	28	29	30	31
X						X							X	X	

Les informations de ce calendrier pouvant être modifiées, il est vivement conseillé de contacter les associations concernées pour confirmation.

PLANTATION DE HAIES CHAMPÊTRES

Prom'Haies en Nouvelle-Aquitaine et ses partenaires

En fonction des projets, Prom'Haies vous invite à venir participer à une plantation de haies, d'arbres fruitiers ou d'agroforesterie.

Dans une ambiance conviviale, adultes et enfants pourront découvrir les secrets d'une plantation réussie. C'est aussi l'occasion pour vous d'en savoir plus sur notre patrimoine arboré. Un technicien sera présent pour répondre à vos questions : taille et entretien des arbres, valorisation...

Pour tout renseignement (thèmes, dates et lieux des animations), contactez Prom'Haies au 05 49 07 64 02.

DIMANCHE 13

Permanence à la réserve ornithologique

LPO Poitou-Charentes

Beaumont Saint-Cyr, de 14h30 à 17h

Venez observer les oiseaux, notamment les hivernants qui ont fui le froid du Grand Nord.

Des bénévoles vous accueillent et vous prêtent jumelles et longue-vue. R.-V. dans un observatoire du sentier public (fléchage à l'entrée du site). Site et observatoires accessibles aux personnes à mobilité réduite. Gratuit. Tous publics. Rens. au 05 49 88 55 22 ou viennel@lpo.fr

MERCREDI 16

Club nature de Fontaine-le-Comte

Vienne Nature

Fontaine-le-Comte, de 14h à 17h

Au club nature, vos enfants partent à la découverte de la nature à côté de chez eux ! Ils deviennent des explorateurs des rivières, des mares, des champs et des forêts !

Pour les enfants de 7 à 12 ans. 10 € par enfant.

Rens. et inscription obligatoire au 05 49 88 99 04.

MARDI 22

Réunion mensuelle

Collectif photo Objectif Nat'

Vouneuil-sur-Vienne, 20h30

Projection des photos du mois avec échanges techniques et naturalistes autour de ces images.

Moulin de Chitré, Ecologia. 1^{ère} séance gratuite.

Rens. Laurent Bourdin au 06 14 60 62 64, objectifnat@gmail.com ou GEREPI au 05 49 02 33 47.

MERCREDI 30

Club nature de Jazeneuil

Vienne Nature

Jazeneuil, de 14h à 17h

Au club nature, vos enfants partent à la découverte de la nature à côté de chez eux ! Ils deviennent des explorateurs des rivières, des mares, des champs et des forêts !

Pour les enfants de 7 à 12 ans. 10 € par enfant.

Rens. et inscription obligatoire au 05 49 88 99 04.

JEUDI 31

Papillonnade nocturne !

Vienne Nature

Fontaine-le-Comte, de 18h30 à 20h30

Cette soirée, première d'une série de trois, sera l'occasion de parler du matériel et des méthodes d'inventaire, et de brosser le portrait de quelques grandes familles de Papillons de nuit : Sphinx, Bombyx, etc. Festival de formes et de couleurs au programme !

En fonction de la météo, et pour les plus courageux, une lampe à papillons sera installée.

R.-V. à 18h30 au local de Vienne Nature. Gratuit. Tous publics.

Apportez une lampe frontale si vous en avez. Rens. et inscription obligatoire sur www.vienne-nature.fr ou au 05 49 88 99 04.



Fuligule mbourin. Illustration : Kasia Lipowat

Février

1	2	3	4	5	6	7	8	9	10	11	12	13	14	15
	X	X			X			X				X	X	X
16	17	18	19	20	21	22	23	24	25	26	27	28		
X	X		X			X				X		X		

Les informations de ce calendrier pouvant être modifiées, il est vivement conseillé de contacter les associations concernées pour confirmation.

PLANTATION DE HAIES CHAMPÊTRES

Prom'Haies en Nouvelle-Aquitaine et ses partenaires

En fonction des projets, Prom'Haies vous invite à venir participer à une plantation de haies, d'arbres fruitiers ou d'agroforesterie.

Dans une ambiance conviviale, adultes et enfants pourront découvrir les secrets d'une plantation réussie. C'est aussi l'occasion pour vous d'en savoir plus sur notre patrimoine arboré. Un technicien sera présent pour répondre à vos questions : taille et entretien des arbres, valorisation...

Pour tout renseignement (thèmes, dates et lieux des animations), contactez Prom'Haies au 05 49 07 64 02.

SAMEDI 2

Journée mondiale des zones humides : le Pinail GEREPI

Vouneuil-sur-Vienne, 14h30

Au cours d'une balade, partez à la découverte de l'incroyable diversité des zones humides de la réserve du Pinail. Des milieux riches, sensibles et lieux de vie d'une faune et d'une flore exceptionnelles. Animation réalisée dans le cadre de la *Journée mondiale des zones humides*.

R.-V. sur le parking de la réserve. Sortie gratuite. Bottes indispensables. Interdit aux vélos et aux chiens (même tenus en laisse).

Rens. et inscription au 05 49 02 33 47 ou contact@reserve-pinail.org

Biodiversité en Val de Gartempe :

Journée mondiale des zones humides RAMSAR

CPIE Val de Gartempe

Lathus-Saint-Rémy, 15h

Les zones humides sont indispensables pour les services écosystémiques qu'elles procurent à l'humanité, de l'apport d'eau douce à l'alimentation et aux matériaux de construction en passant par la biodiversité, et l'atténuation des changements climatiques. Le *CPIE Val de Gartempe*, au cœur des zones humides de la vallée de la Gartempe, vous fait découvrir leurs richesses en suivant au fil de l'eau, mares (20 restaurées), ruisseau du Peu et rivière Gartempe. Vous repartirez avec des conseils pour la création de mares et l'accueil de la biodiversité chez vous.

R.-V. à la ferme pédagogique du Peu (indications depuis le bourg). Gratuit. Rens. et inscription obligatoire au 05 49 91 71 54.

DIMANCHE 3

Permanence à la réserve ornithologique

LPO Poitou-Charentes

Beaumont Saint-Cyr, de 14h30 à 17h

À l'occasion de la *Journée mondiale des zones humides*, venez observer les oiseaux, notamment les hivernants qui ont fui le froid du Grand Nord.

Des bénévoles vous accueillent et vous prêtent jumelles et longue-vue.

R.-V. dans un observatoire du sentier public (fléchage à l'entrée du site).

Site et observatoires accessibles aux personnes à mobilité réduite.

Gratuit. Tous publics. Rens. au 05 49 88 55 22 ou vienn@lpo.fr

MERCREDI 6

À la découverte des Oiseaux de l'Étang de Beaufour et des paysages associés

CREN Poitou-Charentes

Saulgé, 14h

L'*Espace Naturel Sensible* du Domaine du Léché (propriété du *Conseil départemental de la Vienne*) recèle des étangs remarquables pour les oiseaux d'eau. Venez les découvrir, accompagnés d'un guide de la LPO. Animation labellisée *Journée mondiale des zones humides*.

R.-V. sur la place de l'Église à Moulismes. Ouvert à tous et gratuit. Rens. au 05 49 50 42 59.

Club nature de Fontaine-le-Comte

Vienne Nature

Fontaine-le-Comte, de 14h à 17h

Au club nature, vos enfants partent à la découverte de la nature à côté de chez eux ! Ils deviennent des explorateurs des rivières, des mares, des champs et des forêts !

Pour les enfants de 7 à 12 ans. 10 € par enfant.

Rens. et inscription obligatoire au 05 49 88 99 04.

SAMEDI 9

Arbres sans feuille, comment les reconnaître ?

Vienne Nature

Lieu à préciser, de 14h à 17h

L'hiver est installé, les arbres ont perdu leurs feuilles. Désormais, comment pouvons-nous les reconnaître ?

Les écorces, les bourgeons, voire le port de l'arbre... auront des histoires à vous raconter pour connaître leur identité !

Lieu de R.-V. donné sur inscription. Prévoyez des bottes et vêtements adaptés à la météo. Gratuit. Tous publics. Rens. et inscription obligatoire sur www.vienne-nature.fr ou au 05 49 88 99 04.

MERCREDI 13

Club nature de Jazeneuil

Vienne Nature

Jazeneuil, de 14h à 17h

Au club nature, vos enfants partent à la découverte de la nature à côté de chez eux ! Ils deviennent des explorateurs des rivières, des mares, des champs et des forêts !

Pour les enfants de 7 à 12 ans. 10 € par enfant.

Rens. et inscription obligatoire au 05 49 88 99 04.





JEUDI 14

Zoom nature : l'Atlas des Amphibiens et Reptiles du Poitou-Charentes

Vienne Nature

Fontaine-le-Comte, de 18h30 à 20h30

Cette réunion permettra de faire le point sur la répartition des espèces d'Amphibiens et de Reptiles connues en Vienne après deux années de prospections, de présenter la méthodologie de cet atlas et de mettre en place un réseau d'observateurs.

R.-V. à 18h30 au local de Vienne Nature.

Gratuit. Réservé aux adhérents. Rens. et inscription obligatoire sur www.vienne-nature.fr ou au 05 49 88 99 04.

VENDREDI 15 ET SAMEDI 16

2^e Rencontres naturalistes régionales

Poitou-Charentes Nature

Melle, Lycée Jacques Bujault, de 9h à 18h

Depuis plus de 20 ans, les associations de protection de la nature et de l'environnement du réseau *Poitou-Charentes Nature* réalisent de nombreuses études naturalistes.

Ces deux journées seront l'occasion de vous faire découvrir ces travaux, ainsi que quelques techniques naturalistes lors d'ateliers.

Tous publics. Gratuit (sauf repas et hébergement).

Rens. et inscription obligatoire au 05 49 88 99 23 ou par internet à www.poitou-charentes-nature.asso.fr/rencontres-naturalistes-2019

DIMANCHE 17

Les premiers chants d'oiseaux

LPO Poitou-Charentes

Roches-Prémarie-Andillé, 9h30

L'hiver s'éloignant, les tout premiers chants d'oiseaux se font entendre. C'est le bon moment pour s'exercer à les reconnaître : Accenteur, Grive draine, Roitelet, Sittelle, Mésange...

R.-V. sur le parking de la salle polyvalente (durée 3h).

Gratuit. Tous publics. Rens. au 06 06 49 89 37 ou vienne@lpo.fr

MARDI 19

Traces et indices

CPIE Seuil du Poitou

Vouneuil-sur-Vienne, de 10h à 12h

Partez en famille à la découverte des traces et indices présents sur le Pinail. L'occasion de découvrir des animaux et déceler leurs secrets...

R.-V. sur le parking de la réserve naturelle du Pinail.

Atelier parents-enfants. 5 € par enfant, 3 € adhérent (gratuit pour les accompagnants). Rens. et inscription obligatoire au 05 49 85 11 66.

VENDREDI 22

Prospection Amphibiens

Vienne Nature

Poitiers, de 19h à 1h

Dans le cadre de l'Atlas des Amphibiens du Poitou-Charentes, partons à la recherche des Tritons, Grenouilles et Crapauds en sillonnant ensemble le département.

R.-V. à 19h au Parcobus de Champlain. Prévoir bottes et lampe torche. Gratuit. Réservé aux adhérents. Rens. et inscription obligatoire sur www.vienne-nature.fr ou au 05 49 88 99 04.

MARDI 26

Jeu de société nature

CPIE Seuil du Poitou

Vouneuil-sur-Vienne, de 14h à 16h

Venez passer un après-midi ludique autour de jeux de société sur le thème de la biodiversité et du développement durable.

Tour à tour agriculteur, gestionnaire de milieux naturels ou encore famille écoresponsable, vous allez pouvoir tester vos connaissances et votre savoir autour de missions proposées dans les différents jeux. Ce moment sera suivi d'un goûter convivial.

R.-V. au Moulin de Chitré. Gratuit. Tous publics.

Rens. et inscription obligatoire au 05 49 85 11 66.

Réunion mensuelle

Collectif photo Objectif Nat'

Vouneuil-sur-Vienne, 20h30

Projection des photos du mois avec échanges techniques et naturalistes autour de ces images.

Moulin de Chitré, Ecologia. 1^{ère} séance gratuite.

Rens. Laurent Bourdin au 06 14 60 62 64, objectifnat@gmail.com ou GEREPI au 05 49 02 33 47

JEUDI 28

Papillonnade nocturne !

Vienne Nature

Fontaine-le-Comte, de 18h30 à 20h30

Cette soirée, deuxième de la série, sera l'occasion de broser le portrait d'une des grandes familles de Papillons de nuit qui regroupe près de 300 espèces : les Géomètres. Diversité de couleurs au programme ! En fonction de la météo, et pour les plus courageux, une lampe à papillons sera installée.

R.-V. à 18h30 au local de Vienne Nature. Apportez une lampe frontale si vous en avez. Gratuit. Tous publics. Rens. et inscription obligatoire sur www.vienne-nature.fr ou au 05 49 88 99 04.



Mars

1	2	3	4	5	6	7	8	9	10	11	12	13	14	15	
✂	✂						✂	✂						✂	
16	17	18	19	20	21	22	23	24	25	26	27	28	29	30	31
✂	✂					✂	✂	✂	✂	✂	✂	✂	✂	✂	✂

Les informations de ce calendrier pouvant être modifiées, il est vivement conseillé de contacter les associations concernées pour confirmation.

PLANTATION DE HAIES CHAMPÊTRES

Prom'Haies en Nouvelle-Aquitaine et ses partenaires

En fonction des projets, *Prom'Haies* vous invite à venir participer à une plantation de haies, d'arbres fruitiers ou d'agroforesterie.

Dans une ambiance conviviale, adultes et enfants pourront découvrir les secrets d'une plantation réussie. C'est aussi l'occasion pour vous d'en savoir plus sur notre patrimoine arboré. Un technicien sera présent pour répondre à vos questions : taille et entretien des arbres, valorisation...

Pour tout renseignement (thèmes, dates et lieux des animations), contactez Prom'Haies au 05 49 07 64 02.

GREFFE DES ARBRES FRUITIERS

Prom'Haies en Nouvelle-Aquitaine et ses partenaires

Dans une ambiance conviviale, venez découvrir les secrets de la greffe des pommiers et poiriers.

Ce peut aussi être l'occasion de vous perfectionner et d'échanger sur vos pratiques avec d'autres initiés. Vous pourrez repartir avec vos arbres greffés ! Des greffons de variétés fruitières locales seront disponibles (pomme Pierre, Troche, Sucrée verte, Clocharde...).

Vous pouvez également apporter vos propres greffons si une variété vous tient à cœur, c'est le moment de la sauvegarder !

La date et le lieu précis des animations seront disponibles à partir du 15 février. Pour réserver vos porte-greffes ou vos greffons, contactez Prom'Haies au 05 49 07 64 02.



Hibou grand-duc. Illustration : Christine Stouvestre

VENREDI 1^{ER}

Prospection Amphibiens

Vienne Nature

Poitiers, de 19h à 1h

Dans le cadre de l'*Atlas des Amphibiens du Poitou-Charentes*, partons à la recherche des Tritons, Grenouilles et Crapauds en sillonnant ensemble le département.

R.-V. au Parcobus de Champlain. Prévoir bottes et lampe torche.

Gratuit. Réservé aux adhérents. Rens. et inscription obligatoire sur www.vienne-nature.fr ou au 05 49 88 99 04.

SAMEDI 2

13^e édition de la Nuit de la Chouette

LPO Poitou-Charentes

Archigny, 20h

Venez découvrir, écouter et peut-être voir des Chouettes et des Hiboux ! Balade dans le village, suivie d'une discussion sur les différentes espèces et les moyens de les accueillir.

R.-V. à la salle des fêtes. Accessible aux personnes à mobilité réduite. Gratuit. Tous publics. Rens. au 06 89 82 44 32 ou vienne@lpo.fr

VENREDI 8

Prospection Amphibiens

Vienne Nature

Poitiers, de 19h à 1h

Voir description du vendredi 1^{er} mars.

À la découverte des rapaces nocturnes

CREN Poitou-Charentes

Dissay, de 20h30 à 23h

Mal connus, voire mal-aimés, les Chouettes et Hiboux ont bien des secrets ! Apprenez à mieux les connaître lors d'une conférence en salle suivie d'une séance d'écoute à leur recherche.

R.-V. à la salle polyvalente de Dissay, avenue du Clain. Ouvert à tous. Gratuit. Prévoir vêtements adaptés. Rens au 05 49 50 42 59.

DIMANCHE 10

Sortie au Parc Naturel Urbain de la Grotte à Calvin

Société Mycologique du Poitou

Poitiers, 14h15

Venez découvrir en compagnie de mycologues les champignons sauvages de nos milieux naturels. Qu'ils soient comestibles ou toxiques, discrets ou extraordinaires, ils ont tous une histoire à nous raconter.

R.-V. sur le parking au 69 rue du Bas des Sables pour covoiturier. Gratuit. Tous publics. Rens. au 06 88 17 26 70.

VENDREDI 15

Prospection Amphibiens

Vienne Nature

Poitiers, de 19h30 à 1h

Voir description du vendredi 1^{er} mars.

Club nature de Jazeneuil

Vienne Nature

Jazeneuil, de 20h à 22h (nocturne)

Au club nature, vos enfants partent à la découverte de la nature à côté de chez eux ! Ils deviennent des explorateurs des rivières, des mares, des champs et des forêts !

Pour les enfants de 7 à 12 ans. 10 € par enfant.

Rens. et inscription obligatoire au 05 49 88 99 04.

Fréquence Grenouille :

Tritons, Crapauds et Grenouilles du Pinail

GEREPI

Vouneuil-sur-Vienne, 20h30

Venez découvrir les nombreux Amphibiens qui animent, la nuit venue, les mares de la réserve naturelle. Parades nuptiales, chants gutturaux et couleurs chatoyantes vous étonneront !

R.-V. sur le parking de la réserve. Sortie gratuite. Bottes et lampe indispensables. Interdit aux vélos et aux chiens (même tenus en laisse). Rens. et inscription au 05 49 02 33 47 ou contact@reserve-pinail.org

SAMEDI 16

Castor et Loutre, hôtes de nos rivières

Vienne Nature

Lieu à préciser, de 9h30 à 17h30

La période hivernale est propice à la recherche de deux mammifères emblématiques de nos cours d'eau : la Loutre et le Castor.

Cette journée sera l'occasion de rechercher des indices de leurs présences. Nous parlerons épreintes, empreintes, symptômes et coupes ! Prévoyez des vêtements adaptés à la météo, bottes et jumelles si vous en avez. Gratuit. Réservé aux adhérents. Rens. et inscription obligatoire sur www.vienne-nature.fr ou au 05 49 88 99 04.

DIMANCHE 17

Les Oiseaux de la forêt

LPO Poitou-Charentes

Châtelleraut, de 9h à 12h

Accompagné d'un animateur de la LPO, venez découvrir les richesses ornithologiques de la forêt !

R.-V. sur le parking du lac de la forêt, rue Agnès Sorel (siège des Droits de l'homme). Gratuit. Tous publics. Rens. 05 49 88 55 22 ou vienne@lpo.fr

Les Oiseaux du Grand Parc

LPO Poitou-Charentes

Lusignan, 9h

Guidé par un animateur de la LPO, partons à la recherche des quatre Pics présents dans le parc. Nous découvrirons également les nombreux passereaux qui animent ce site : Sittelles, Grimpereaux, Mésanges... R.-V. au terrain de camping (durée 3h). Gratuit. Tous publics.

Rens. au 06 89 82 44 32 ou vienne@lpo.fr

DIMANCHE 17

Permanence à la réserve ornithologique

LPO Poitou-Charentes

Beaumont Saint-Cyr, de 14h30 à 17h

Venez observer les oiseaux en halte migratoire, ceux qui y restent toute l'année et ceux qui ne viennent sur le site que le temps de la reproduction. Des bénévoles vous accueillent et vous prêtent jumelles et longue-vue. R.-V. dans un observatoire du sentier public (fléchage à l'entrée du site). Site et observatoires accessibles aux personnes à mobilité réduite. Gratuit. Tous publics. Rens. au 05 49 88 55 22.

VENDREDI 22

Club nature de Fontaine-le-Comte

Vienne Nature

Fontaine-le-Comte, de 20h à 22h (nocturne)

Au club nature, vos enfants partent à la découverte de la nature à côté de chez eux ! Ils deviennent des explorateurs des rivières, des mares, des champs et des forêts !

Pour les enfants de 7 à 12 ans. 10 € par enfant.

Rens. et inscription obligatoire au 05 49 88 99 04.

Prospection Amphibiens

Vienne Nature

Poitiers, de 19h30 à 1h

Voir description du vendredi 1^{er} mars.



Grenouille verte. Illustration : Nicolas Virenaud

SAMEDI 23

Le réveil de la Vipère aspic

Vienne Nature

Poitiers, de 13h30 à 16h30

Craintes et mal-aimées du public, les Vipères aspics sont pourtant des animaux calmes qui pointent le bout de leur nez dès la fin de l'hiver. Cette sortie sera l'occasion de tordre le cou à leur mauvaise réputation et de les observer à leur sortie d'hibernation.

Lieu de R.-V. donné sur inscription. Prévoyez des bottes ou chaussures de marche et des vêtements adaptés à la météo.

Gratuit. Tous publics. Rens. et inscription obligatoire au 05 49 88 99 04 ou sur www.vienne-nature.fr

Biodiversité en Val de Gartempe : Journée mondiale de l'eau, richesses des zones humides

CPIE Val de Gartempe

Lathus-Saint-Rémy, 15h

Les zones humides sont indispensables pour les « services écosystémiques » qu'elles procurent à l'humanité, de l'apport d'eau douce à l'alimentation et aux matériaux de construction en passant par la biodiversité, et l'atténuation des changements climatiques.

Le CPIE Val de Gartempe, au cœur des zones humides de la vallée de la Gartempe, vous fait découvrir leurs richesses en suivant au fil de l'eau, mares (20 restaurées), ruisseau du Peu et rivière Gartempe. Vous repartirez avec des conseils pour la création de mares et l'accueil de la biodiversité chez vous.

Ferme pédagogique du Peu (indications depuis le bourg). Gratuit. Rens. et inscription obligatoire au 05 49 91 71 54.

SAMEDI 23

Sortie mycologique à la Forêt de Mareuil

Société Mycologique du Poitou

Chauvigny, 14h15

Venez découvrir en compagnie de mycologues les champignons sauvages de nos milieux naturels. Qu'ils soient comestibles ou toxiques, discrets ou extraordinaires, ils ont tous une histoire à nous raconter.

R.-V. sur le parking à l'entrée de la forêt, au stade de foot.

Gratuit. Tous publics. Rens. au 06 60 43 37 03.

DIMANCHE 24

Les Oiseaux de la Boivre

LPO Poitou-Charentes et le Triton de Vouneuil

Vouneuil-sous-Biard, 9h

Accompagné d'un animateur de la LPO, venez découvrir les oiseaux qui animent les bords de la Boivre !

R.-V. sur le parking des Castors (durée 3h). Gratuit. Tous publics.

Rens. au 06 06 49 89 37 ou vienn@lpo.fr

MARDI 26

Réunion mensuelle

Collectif photo Objectif Nat'

Vouneuil-sur-Vienne, 20h30

Projection des photos du mois avec échanges techniques et naturalistes autour de ces images.

Moulin de Chitré, Ecologia. 1^{ère} séance gratuite. Rens. L. Bourdin au 06 14 60 62 64, objectifnat@gmail.com ou GEREPI au 05 49 02 33 47.

MERCREDI 27

Prospection Campagnol amphibie

Vienne Nature

Lieu à préciser, de 9h à 17h30

Le Campagnol amphibie est un mammifère discret des rivières de la Vienne. Venez découvrir sa biologie au cours d'une journée de recherche des indices de présence qu'il laisse sur son passage.

En fonction du nombre d'inscrits, la prospection sera divisée en petits groupes. Vous participerez ainsi à une enquête naturaliste menée dans tout le Poitou-Charentes !

Prévoyez pique-nique, vêtements adaptés à la météo et bottes.

Gratuit. Réservé aux adhérents. Rens. et inscription obligatoire sur www.vienne-nature.fr ou au 05 49 88 99 04.

JEUDI 28

Le Clain, un milieu à préserver

CPIE Seuil du Poitou

Dissay, de 10h à 12h

Partez à la découverte du Clain en vous immergeant au cœur de zones humides riches en biodiversité... Venez découvrir la vie cachée de ses fabuleuses demoiselles, des plantes emblématiques des marais qui nous aident au jardin ou à nous soigner. Suivi d'un apéro convivial.

R.-V. sur le parking de l'aire de jeux, le long du Clain, D15. Gratuit. Tous publics. Rens. et inscription obligatoire au 05 49 85 11 66.

Papillonnade nocturne !

Vienne Nature

Fontaine-le-Comte, de 18h30 à 20h30

Cette soirée, troisième de la série, permettra de brosser le portrait d'une des grandes familles de Papillons de nuit qui regroupe près de 300 espèces : les Noctuelles. Diversité de couleurs et de formes au programme ! En fonction de la météo, et pour les plus courageux, une lampe à papillons sera installée.

R.-V. à 18h30 au local de Vienne Nature. Apportez une lampe frontale si vous en avez. Gratuit. Tous publics. Rens. et inscription obligatoire sur www.vienne-nature.fr ou au 05 49 88 99 04.

VENDREDI 29

Prospection Amphibiens

Vienne Nature

Poitiers, de 19h30 à 1h

Voir description du vendredi 1^{er} mars.

Fréquence Grenouille au Marais des Ragouillis

CREN Poitou-Charentes et Vienne Nature

Montreuil-Bonnin, de 20h30 à 23h30

Opération nationale de la *Fédération des Conservatoires d'Espaces Naturels* pour la sensibilisation en faveur de la préservation des zones humides, venez découvrir les Grenouilles, Crapauds et Tritons peuplant le Marais des Ragouillis. Diaporama en salle suivi d'une sortie sur site.

R.-V. à 20h30 à la Mairie (salle du conseil municipal).

Ouvert à tous et gratuit. Prévoir lampe torche, vêtements de pluie et bottes. Rens. au 05 49 50 42 59.

DIMANCHE 31

Les Oiseaux du circuit de la Grotte aux fées

LPO Poitou-Charentes

Jazeneuil, 9h

Accompagné d'un animateur de la LPO, empruntons ensemble ce magnifique sentier le long de la rivière, observons Bergeronnette des ruisseaux, Martin-pêcheur, Héron cendré... et découvrons ces espèces qui apprécient les milieux aquatiques et boisés.

R.-V. au départ des circuits de randonnées (durée 3h).

Gratuit. Tous publics. Rens. au 06 89 82 44 32 ou vienn@lpo.fr



Avril

1	2	3	4	5	6	7	8	9	10	11	12	13	14	15
		X	X	X	X	X		X	X	X	X	X	X	
16	17	18	19	20	21	22	23	24	25	26	27	28	29	30
X	X	X	X	X	X	X	X	X	X	X	X	X	X	X

Les informations de ce calendrier pouvant être modifiées, il est vivement conseillé de contacter les associations concernées pour confirmation.

GREFFE DES ARBRES FRUITIERS

Prom'Haies en Nouvelle-Aquitaine et ses partenaires

Dans une ambiance conviviale, venez découvrir les secrets de la greffe des pommiers et poiriers.

Ce peut aussi être l'occasion de vous perfectionner et d'échanger sur vos pratiques avec d'autres initiés. Vous pourrez repartir avec vos arbres greffés ! Des greffons de variétés fruitières locales seront disponibles (pomme Pierre, Troche, Sucrée verte, Clocharde...).

Vous pouvez également apporter vos propres greffons si une variété vous tient à cœur, c'est le moment de la sauvegarder !

La date et le lieu précis des animations seront disponibles à partir du 15 février. Pour réserver vos porte-greffes ou vos greffons, contactez Prom'Haies au 05 49 07 64 02.

MERCREDI 3

Club nature de Jazeneuil

Vienne Nature

Jazeneuil, de 14h à 17h

Au club nature, vos enfants partent à la découverte de la nature à côté de chez eux ! Ils deviennent des explorateurs des rivières, des mares, des champs et des forêts !

Pour les enfants de 7 à 12 ans. 10 € par enfant.

Rens. et inscription obligatoire au 05 49 88 99 04.

Prospection Campagnol amphibie

Vienne Nature

Lieu à préciser, de 9h à 17h30

Le Campagnol amphibie est un mammifère discret des rivières de la Vienne. Venez découvrir sa biologie au cours d'une journée de recherche des indices de présence qu'il laisse sur son passage.

En fonction du nombre d'inscrits, la prospection sera divisée en petits groupes. Vous participerez ainsi à une enquête naturaliste menée dans tout le Poitou-Charentes !

Prévoyez pique-nique, vêtements adaptés à la météo et bottes.

Gratuit. Réservé aux adhérents. Rens. et inscription obligatoire sur www.vienne-nature.fr ou au 05 49 88 99 04.

VENREDI 5

Prospection Amphibiens

Vienne Nature

Poitiers, de 19h30 à 1h

Dans le cadre de l'Atlas des Amphibiens du Poitou-Charentes, partons à la recherche des Tritons, Grenouilles et Crapauds en sillonnant ensemble le département.

R.-V. au Parcobus de Champlain. Prévoir bottes et lampe torche. Gratuit. Réservé aux adhérents. Rens. et inscription obligatoire sur www.vienne-nature.fr ou au 05 49 88 99 04



Mésange charbonnière.
Illustration : Jacqueline Pastureau

DIMANCHE 7

Les Oiseaux du gué de Chincé, Refuge LPO

LPO Poitou-Charentes

Celle-Lévescault, 9h

Partez à la découverte des oiseaux qui peuplent les milieux humides. Lors de cette balade au bord de la Vonne, vous pourrez observer le Martin-pêcheur, souvent perché à l'affût sur une branche au bord de l'eau, la Bergeronnette des ruisseaux, posée sur une pierre au milieu de l'eau courante... et les premiers oiseaux migrateurs de retour dans nos contrées.

R.-V. sur le parking de la Mairie (durée 3h). Gratuit. Tous publics.

Rens. au 06 89 82 44 32 ou vienne@lpo.fr

MERCREDI 10

Prospection Campagnol amphibie

Vienne Nature

Lieu à préciser, de 9h à 17h30

Voir description du mercredi 3 avril.

Club nature de Fontaine-le-Comte

Vienne Nature

Fontaine-le-Comte, de 14h à 17h

Au club nature, vos enfants partent à la découverte de la nature à côté de chez eux ! Ils deviennent des explorateurs des rivières, des mares, des champs et des forêts !

Pour les enfants de 7 à 12 ans. 10 € par enfant.

Rens. et inscription obligatoire au 05 49 88 99 04.



Plantain. Illustration : Jacqueline Pastureau

JEUDI 11

Flânerie en forêt

CPIE Seuil du Poitou

Montamisé, de 10h à 12h

Le temps d'une balade, venez vous détendre et vous ressourcer au milieu des arbres de la Forêt de Moulière.

Lâcher prise et connexion avec la nature seront les maîtres mots de ce moment quelque peu hors du temps.

R.-V. sur le parking de la Maison de la Forêt à Montamisé. Gratuit. Tous publics. Rens. et inscription obligatoire au 05 49 85 11 66.

VENDREDI 12

Prospection Amphibiens

Vienne Nature

Poitiers, de 19h30 à 1h

Voir description du vendredi 5 avril.

SAMEDI 13

Journée initiation à la microscopie

Société Mycologique du Poitou

Fontaine-le-Comte, 9h

Pour aider à déterminer certaines espèces de champignons, la SMP propose aux mycologues débutants ou confirmés une rencontre didactique sur une journée pour vous familiariser ou vous perfectionner avec cet outil génial : le microscope.

R.-V. au local de Vienne Nature, 14 rue Jean Moulin.

Repas tiré des sacs. Gratuit. Tous publics.

Rens. et inscription obligatoire au 06 88 17 26 70

SAMEDI 13

À la découverte des Reptiles

Vienne Nature

Fontaine-le-Comte, de 13h30 à 17h30

Leur discrétion en fait des animaux difficiles à voir. Cette balade en compagnie de spécialistes vous permettra peut-être de découvrir la Couleuvre verte et jaune, la Couleuvre vipérine ou le timide Orvet.

R.-V. à 13h30 au local de Vienne Nature. Prévoyez des bottes ou chaussures de marche et des vêtements adaptés à la météo.

Gratuit. Réservé aux adhérents. Rens. et inscription obligatoire sur www.vienne-nature.fr ou au 05 49 88 99 04.

Flore vernale de Montreuil-Bonnin

Conservatoire Botanique National Sud-Atlantique

Montreuil-Bonnin, de 14h30 à 17h

Découverte de la flore vernale de la vallée de la Boivre et du bois du Parc sur la commune de Montreuil-Bonnin avec Sophie Gouel, botaniste du CBN Sud-Atlantique.

R.-V. sur le parking de la Fontaine de l'Orteil. Gratuit. Tous publics. Prévoir des vêtements adaptés, loupe de terrain et appareil photo.

Rens. et inscription par email à s.gouel@cbnsa.fr

DIMANCHE 14

Plantes comestibles et médicinales de la réserve naturelle du Pinail et de ses abords

GEREPI

Vouneuil-sur-Vienne, 10h30

Les hommes ont toujours utilisé la nature pour se nourrir et se soigner. Nombre de plantes communes peuvent nous être bénéfiques, un savoir que nous avons peu à peu perdu.

Apprenez à les reconnaître et à les utiliser avec un spécialiste.

R.-V. sur le parking de la réserve. Sortie gratuite. Bottes recommandées. Accessible aux personnes à mobilité réduite accompagnées de deux adultes (prêt de joëlettes).

Interdit aux vélos et aux chiens (même tenus en laisse).

Rens. et inscription au 05 49 02 33 47 ou contact@reserve-pinail.org

Permanence à la réserve ornithologique

LPO Poitou-Charentes

Beaumont Saint-Cyr, de 14h30 à 17h

Venez observer les oiseaux en halte migratoire, ceux qui y restent toute l'année et ceux qui ne viennent sur le site que le temps de la reproduction.

Des bénévoles vous accueillent et vous prêtent jumelles et longue-vue.

R.-V. dans un observatoire du sentier public (fléchage à l'entrée du site). Site et observatoires accessibles aux personnes à mobilité réduite.

Gratuit. Tous publics. Rens. au 05 49 88 55 22.



Bourdon. Illustration : Jacqueline Pastureau

SAMEDI 20

Biodiversité en Val de Gartempe : Abeilles, Papillons & Co

CPIE Val de Gartempe
Lathus-Saint-Rémy, 15h

Acteurs importants pour la pollinisation des végétaux, venez découvrir le monde fascinant des Abeilles.

Observons et suivons-les dans leur travail au cœur de notre ruche pédagogique et de notre jardin potager. Puis, filet en main, découvrons d'autres habitants colorés de notre environnement : les Papillons.

À l'aide de fiches d'identification, apprenons à les reconnaître. Découvrons et échangeons des astuces pour favoriser la présence de ces insectes emblématiques de nos jardins (plantes mellifères et nectarifères, habitats, carré pour la biodiversité).

Ferme pédagogique du Peu (indications depuis le bourg). Gratuit. Rens. et inscription obligatoire au 05 49 91 71 54.

MARDI 16

Caban'aventure

CPIE Seuil du Poitou
Forêt de Moulière, de 14h à 16h

Le temps d'un après-midi, venez partager un moment entre parents et enfants dans l'apprentissage d'une construction de cabanes en plein cœur de la Forêt de Moulière.

Lieu de R.-V. à préciser (contactez le CPIE).
5 € par enfant, 3 € adhérent (gratuit pour les accompagnants).
Rens. et inscription obligatoire au 05 49 85 11 66.

MERCREDI 17

Printemps des Castors

Vienne Nature
Secteur de Persac-Moussac, de 14h à 16h30

À l'occasion de cette manifestation européenne, découvrez ce gros rongeur qui peuple nos rivières. Nous partirons ensemble à la recherche des indices qu'il laisse sur les berges.

Lieu de R.-V. donné sur inscription. Gratuit. Tous publics. Rens. et inscription sur www.vienne-nature.fr ou au 05 49 88 99 04.

JEUDI 18

L'Auxance, un milieu à préserver

CPIE Seuil du Poitou
Chardonchamp – Migné-Auxances, de 10 à 12h

Partez à la découverte de l'Auxance en vous immergeant au cœur de zones humides riches en biodiversité...

Venez découvrir la vie cachée des fabuleuses demoiselles et des plantes emblématiques des marais qui nous aident au jardin ou à nous soigner. Suivi d'un apéro convivial

R.-V. sur le parking de la prairie humide, rue du Petit Bois. Gratuit. Tous publics. Rens. et inscription obligatoire au 05 49 85 11 66.

VENDREDI 19

Prospection Amphibiens

Vienne Nature
Poitiers, de 19h30 à 1h

Voir description du vendredi 5 avril.

MARDI 23

Prépare ton apéro « sauvage »

CPIE Seuil du Poitou
Moulin de Chitré, de 10h à 12h

Venez partager un moment convivial autour d'un apéro « sauvage ». Durant la matinée, nous réaliserons des recettes simples à base de plantes sauvages puis nous dégusterons les préparations tous ensemble. Vous pourrez repartir avec un livret de recettes et épater vos amis.

R.-V. au Moulin de Chitré. À partir de 12 ans. 5 € par personne. Sur inscription. Rens. au 05 49 85 11 66.

Réunion mensuelle

Collectif photo Objectif Nat'
Vouneuil-sur-Vienne, 20h30

Projection des photos du mois avec échanges techniques et naturalistes autour de ces images.

Moulin de Chitré, Ecologia. 1^{ère} séance gratuite.
Rens. Laurent Bourdin au 06 14 60 62 64, objectifnat@gmail.com ou GEREPI au 05 49 02 33 47

MERCREDI 24

Balade nature

Vienne Nature
Angles-sur-l'Anglin, de 14h à 17h

Vienne Nature vous propose de sillonner les sentiers du site classé d'Angles-sur-l'Anglin à la découverte de ses paysages remarquables. Les découvertes se feront au fur et à mesure de notre déambulation ! Sortie organisée dans le cadre de la politique européenne *Natura 2000*, R.-V. à 14h sur le parking du château. Gratuit. Tous publics. Rens. et inscription sur www.vienne-nature.fr ou au 05 49 88 99 04.



Mélèze mâle. Illustration : Ivan Escudé



Pissenit. Illustration : Jacqueline Pastureau

VENDREDI 26

Prospection Amphibiens

Vienne Nature

Poitiers, de 19h30 à 1h

Voir description du vendredi 5 avril.

SAMEDI 27

Découverte nature sensible

Vienne Nature

Latillé, de 10h à 12h30

Cette sortie vous propose de découvrir la nature avec un autre regard, en utilisant vos sens : fermer les yeux, se laisser guider, toucher, sentir, ressentir... Observation des insectes, collecte de matériaux naturels seront des supports pour cette expérience sensible.

Lieu de R.-V. donné sur inscription. Gratuit. Tous publics.

Prévoyez des chaussures confortables et des vêtements adaptés à la météo. Rens. et inscription obligatoire sur www.vienne-nature.fr ou au 05 49 88 99 04.

Découvrir les plantes du Marais

Vienne Nature

Chasseneuil-du-Poitou, de 14h30 à 16h30

En suivant le sentier de promenade, vous recevrez des explications pour reconnaître les plantes présentes, apprendre leurs usages, ainsi que des anecdotes et des légendes les concernant.

Lieu de R.-V. donné sur inscription. Gratuit. Tous publics.

Prévoir des chaussures confortables, des vêtements adaptés à la météo et de quoi prendre des notes. Sortie accessible aux personnes à mobilité réduite. Rens. et inscription obligatoire sur www.vienne-nature.fr ou au 05 49 88 99 04.

Conférence « Agir pour la biodiversité au jardin »

LPO Poitou-Charentes

Mirebeau, vers 17h30

À l'occasion des 30^{es} Floriales Mirebalaïses, la LPO vous propose un diaporama « Agir pour la biodiversité au jardin ».

Les insectes et plantes que l'on trouve inutiles et envahissants le sont-ils vraiment ? Potager et insectes peuvent-ils faire bon ménage ? Quels abris fournir aux insectes, amphibiens, oiseaux... ? Autant de questions auxquelles les bénévoles de la LPO répondront durant la conférence.

Voir le programme des Floriales (horaires à confirmer).

Gratuit. Tous publics. Rens. au 06 06 49 89 37 ou vienne@lpo.fr



Pâturin, Illustration : Jacqueline Pastureau

DIMANCHE 28

Les Oiseaux de ma campagne

LPO Poitou-Charentes et les Croqueurs de Pommes

Thurageau, 9h

Cette commune, qui a échappé au remembrement, conserve de nombreux boisements et probablement une riche biodiversité.

Partons à sa découverte !

R.-V. sur la place de l'Église (durée 3h). Gratuit. Tous publics.

Rens. au 06 06 49 89 37 ou vienne@lpo.fr

LUNDI 29

Les poissons migrateurs de la Vienne

LOGRAMI et Vienne Nature

Châtelleraut, 17h30

Venez découvrir la vie des poissons migrateurs de la Vienne, ainsi que le fonctionnement d'une station de vidéo comptage.

La visite se fera au barrage hydroélectrique de Châtelleraut et sera suivie d'une présentation de l'usine par un agent EDF.

R.-V. à 17h30 devant l'usine hydroélectrique. L'accès au site est soumis à des contraintes de sécurité, prévoir des chaussures fermées. Gratuit. Tous publics, sauf moins de 13 ans. Rens. et inscription obligatoire sur www.vienne-nature.fr ou au 05 49 88 99 04.

MARDI 30

Balade botanique

Arbrissel

Lieu à préciser, de 18h à 20h

Rens. à association.arbrissel@gmail.com ou sur la page Facebook d'Arbrissel.



Fiamés, Illustration : Nicolas Vignaud

Mai

Les informations de ce calendrier pouvant être modifiées, il est vivement conseillé de contacter les associations concernées pour confirmation.

1	2	3	4	5	6	7	8	9	10	11	12	13	14	15	
✕	✕	✕	✕						✕	✕				✕	
16	17	18	19	20	21	22	23	24	25	26	27	28	29	30	31
✕	✕					✕	✕	✕	✕	✕		✕		✕	✕



Demioiselle - Illustration : Jacqueline Pastureau

MERCREDI 1^{ER}

Sortie botanique en bords de Clain

Vienne Nature

Saint-Benoît, de 9h à 12h

Découverte de la flore de la vallée du Clain, aux portes de Poitiers, avec la présence exceptionnelle du botaniste Yves Baron.

Lieu de R.-V. donné sur inscription. Gratuit. Tous publics.

Prévoir des chaussures de marche et des vêtements adaptés à la météo.

Rens. et inscription sur www.vienne-nature.fr ou au 05 49 88 99 04.

VENREDI 3

Sortie « Sauvages de ma rue »

Le Triton de Vouneuil et Sauvages du Poitou

Vouneuil-sous-Biard, 18h

Les plantes profitent de tous les interstices pour s'installer, elles sont souvent mal aimées.

Apprenons à les reconnaître et à les apprécier à leur juste valeur.

R.-V. devant la mairie. Gratuit. Tous publics.

Rens. et inscription : letritondevouneuil@gmail.com

À la découverte du crapaud musicien

Vienne Nature

Cissé, de 21h à 23h

Venez découvrir l'Alyte accoucheur, petit crapaud atypique et discret lors d'une balade nocturne pour entendre son chant si particulier et mieux connaître son milieu de vie.

Lieu de R.-V. donné sur inscription. Gratuit. Tous publics.

Prévoir chaussures de marche, gilet jaune et lampe torche. Rens. et inscription obligatoire sur www.vienne-nature.fr ou au 05 49 88 99 04.

SAMEDI 4

Balade au bord de l'eau

Vienne Nature et le Foyer culturel de Dangé-Saint-Romain

Dangé-Saint-Romain, de 10h à 12h

Dans le cadre du Contrat territorial Vienne Aval, partez à la découverte des milieux humides de Dangé-Saint-Romain.

Au fil de l'eau, découvrez ses paysages caractéristiques et fragiles, ainsi que les espèces qui y sont associées.

R.-V. à 10h sur le parking de l'école, rue Jules Ferry.

Gratuit. Tous publics. Rens. et inscription sur www.vienne-nature.fr ou au 05 49 88 99 04.

DIMANCHE 5

Les Oiseaux de Dissay

LPO Poitou-Charentes

Dissay, 9h

Partons à la découverte des oiseaux qui fréquentent les prairies, les cultures, les vignes...

Peut-être aurons-nous la chance d'observer à la longue-vue et aux jumelles des Busards, des Linottes, des Bruants ou des Tariers !

R.-V. place du 8 mai 1945, sur le parking de l'école Paul-Émile Victor (à côté du château de Dissay). Départ en covoiturage.

Gratuit. Tous publics. Rens. au 06 89 86 83 96.

SAMEDI 11

La nature près de chez vous

Vienne Nature

Lizant, de 9h à 12h30

Au bout de votre rue, le long d'un chemin de randonnée ou encore dans un champ cultivé, venez découvrir la biodiversité de votre commune.

Lieu de R.-V. donné sur inscription. Gratuit. Tous publics.

Rens. et inscription sur www.vienne-nature.fr ou au 05 49 88 99 04.

Les Orchidées de la vallée de la Creuse

Société Française d'Orchidophilie (SFO)

La Roche-Posay, de 10h à 16h

En longeant les rives de la Creuse, vous découvrirez l'Orchidée militaire, l'Orchidée singe et l'Orchidée pourpre. Vous serez plein d'admiration pour leurs splendides hybrides. D'autres espèces seront également présentes (*Longifolia*, *Anthrophora*, *Insectifera*).

R.-V. à 10h sur le parking du Super U de la Roche-Posay.

Gratuit. Tous publics. Prévoir le pique-nique, des chaussures de marche et des vêtements adaptés à la météo.

Rens. J. Charreau au 06 87 39 09 41 ou B. Renault au 06 24 60 49 19.

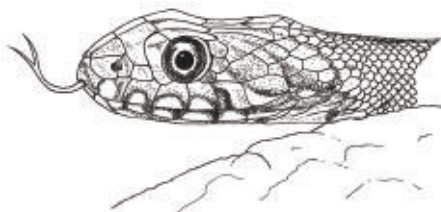
À la découverte des Reptiles

Vienne Nature

Fontaine-le-Comte, de 13h30 à 17h

Leur discrétion en fait des animaux difficiles à voir. Cette balade en compagnie de spécialistes vous permettra peut-être de découvrir la Couleuvre verte et jaune, la Couleuvre vipérine ou le timide Orvet.

R.-V. au local de Vienne Nature. Prévoyez des bottes ou chaussures de marche et des vêtements adaptés à la météo. Gratuit. Réservé aux adhérents. Rens. et inscription obligatoire sur www.vienne-nature.fr ou au 05 49 88 99 04.



Couleuvre vipérine. Illustration : Laurent Bourdin

DIMANCHE 12

Les Oiseaux du bord de Vienne

LPO Poitou-Charentes

Châtelleraut, de 9h à 12h

Un animateur de la LPO vous fera découvrir la gent ailée qui fréquente cette belle rivière serpentant au cœur de la ville !

R.-V. sur le parking du quai Alsace-Lorraine. Gratuit. Tous publics. Accessible aux personnes à mobilité réduite.

Rens. au 05 49 88 55 22 ou vienna@lpo.fr

Fête de la nature : Reptiles de la réserve naturelle du Pinail

GEREPI

Vouneuil-sur-Vienne, 10h30

Les reptiles sont des espèces peu connues dont la réputation est parfois négative. Couleuvres aquatiques, vipères, lézards vous attendent. Frissons garantis !

Un événement organisé dans le cadre de la *Fête de la Nature*.

R.-V. sur le parking de la réserve. Sortie gratuite. Bottes recommandées. Interdit aux vélos et aux chiens (même tenus en laisse).

Accessible aux personnes à mobilité réduite accompagnées de deux adultes (prêt de joëlettes).

Rens. et inscription au 05 49 02 33 47 ou contact@reserve-pinail.org

Sortie mycologique en Forêt de Scévollés

Société Mycologique du Poitou

Guesnes, 14h15

Venez découvrir en compagnie de mycologues les champignons sauvages de nos milieux naturels. Qu'ils soient comestibles ou toxiques, discrets ou extraordinaires, ils ont tous une histoire à nous raconter.

R.-V. sur le parking du Parc de loisirs. Gratuit.

Tous publics. Rens. au 06 88 17 26 70.

MERCREDI 15

Club nature de Jazeneuil

Vienne Nature

Jazeneuil, de 14h à 17h

Au club nature, vos enfants partent à la découverte de la nature à côté de chez eux ! Ils deviennent des explorateurs des rivières, des mares, des champs et des forêts !

Pour les enfants de 7 à 12 ans. 10 € par enfant.

Rens. et inscription obligatoire au 05 49 88 99 04.

Formation botanique

Vienne Nature

Fontaine-le-Comte, de 14h à 17h

Séance 1. Découvrez les secrets des familles de plantes. Nous parlerons Apiacées, Astéracées ou encore Lamiacées... Derrière ces mots un peu barbares, vous découvrirez des plantes que vous connaissez déjà ! R.-V. à 14h au local de Vienne Nature (séance en salle).

Gratuit. Réservé aux adhérents. Rens. et inscription obligatoire sur www.vienne-nature.fr ou au 05 49 88 99 04.

VENDREDI 17

À la recherche du Sonneur à ventre jaune

Vienne Nature

Lieu à préciser, de 9h à 17h

Profitez d'une belle journée printanière pour partir à la recherche du crapaud le plus rare de la Vienne. Ouvrez grand les yeux, car ce petit crapaud ne mesure pas plus de 5 cm !

Lieu de R.-V. donné sur inscription. Gratuit. Réservé aux adhérents. Prévoir des bottes et vêtements adaptés à la météo. Rens. et inscription obligatoire sur www.vienne-nature.fr ou au 05 49 88 99 04.

SAMEDI 18

Rallye ornitho

LPO Poitou-Charentes

Leignes-sur-Fontaine, 8h

Venez participer à l'inventaire des oiseaux sur les communes du secteur (Leignes, Pindray, Fleix, Chapelle-Viviers...) tout en vous amusant. Les équipes, mêlant ornithologues débutants et experts, seront constituées sur place et chaque groupe tirera au sort une commune. L'objectif : gagner la trophée qui sera remis au groupe qui aura observé le plus d'espèces d'oiseaux !

Prévoyez votre pique-nique pour passer un moment convivial ensuite. R.-V. à 8h devant la Mairie (durée 4h). Gratuit. Tous publics.

Rens. au 05 49 88 55 22 ou vienna@lpo.fr

Les Papillons de la vallée de la Boivre

Le Triton de Vouneuil

Vouneuil-sous-Biard, de 14h à 16h30

Découverte des papillons de la vallée de la Boivre, entre zone humide, bois et coteau calcaire. Nous parlerons de leur identification, de leur écologie et de macrophotographie.

R.-V. à 14h rue de l'Ermitage, au niveau du petit terrain de jeu en face des grottes de la Norée. Bottes et pantalons recommandés.

Zone non accessible aux personnes à mobilité réduite.

Rens. et inscription obligatoire : letritondevouneuil@gmail.com



SAMEDI 18

Vie de la forêt et sylviculture : antagonisme ou symbiose ?

Vienne Nature

Montamisé (Forêt de Moulière), de 14h30 à 17h30

Découvrez l'écosystème forestier, sa gestion et les problématiques actuelles : quelle sylviculture ?

R.-V. à 14h30 à la Maison de la Forêt. Gratuit. Tous publics.

Prévoir des chaussures de marche et des vêtements adaptés à la météo. Rens. et inscription obligatoire sur www.vienne-nature.fr ou au 05 49 88 99 04.

MERCREDI 22

Balade nature dans les Carrières de Lavoux

CREN Poitou-Charentes et Vienne Nature

Lavoux, à 14h

Lavoux offre de surprenantes ambiances de nature par ses carrières au cœur du bourg. Réservoirs de biodiversité, venez les découvrir en compagnie d'un animateur de Vienne Nature.

R.-V. à 14h sur la place des Carriers (face à la mairie).

Ouvert à tous et gratuit. Rens. au 05 49 50 42 59.

Club nature de Fontaine-le-Comte

Vienne Nature

Fontaine-le-Comte, de 14h à 17h

Au club nature, vos enfants partent à la découverte de la nature à côté de chez eux ! Ils deviennent des explorateurs des rivières, des mares, des champs et des forêts !

Pour les enfants de 7 à 12 ans. 10 € par enfant.

Rens. et inscription obligatoire au 05 49 88 99 04.



Chêne. Illustration : Jacqueline Pastureau

JEUDI 23

Les berges de la Dive à la loupe

CIPIE Seuil du Poitou

Aire d'Accueil de St-Chartres, de 10h à 12h

Que vous les arpentiez pour la première fois ou que vous les connaissiez par cœur, venez (re)découvrir les berges de la Dive !

Lors d'une balade, apprenez à observer la biodiversité ordinaire cachée sous vos yeux. Suivi d'un apéro convivial.

R.-V. sur le parking de l'aire d'accueil, D19C. Gratuit. Tous publics. Rens. et inscription obligatoire au 05 49 85 11 66.

Zoom nature

Vienne Nature

Fontaine-Le-Comte, de 18h30 à 20h30

Zoom sur une espèce, un milieu naturel ou un projet naturaliste de l'association.

R.-V. au local de Vienne Nature. Gratuit. Réservé aux adhérents. Rens. et inscription obligatoire sur www.vienne-nature.fr ou au 05 49 88 99 04.

VENDREDI 24

Une journée pour ma biodiversité

Vienne Nature et l'Université de Poitiers

Campus de Poitiers

Un inventaire citoyen et participatif de la biodiversité du domaine universitaire !

Détails et horaires à venir. Tous publics. Gratuit.

Informations sur www.vienne-nature.fr ou au 05 49 88 99 04.

SAMEDI 25

Raconte-moi une plante !

Vienne Nature

Secteur de Lusignan, de 14h à 17h

Le monde végétal nous entoure et pourtant le connaissons-nous réellement ? Au cours d'un après-midi, venez découvrir une plante commune à travers plusieurs approches : un conte, une observation naturaliste, une création artistique...

Lieu de R.-V. donné sur inscription. Gratuit. Tous publics.

Rens. et inscription sur www.vienne-nature.fr ou au 05 49 88 99 04.

Balade nature dans le bocage de Chaunay

CREN Poitou-Charentes

Chaunay, à 14h

Balade nature dans un bocage préservé, parsemé de haies et ponctué de mares. Guidé par un animateur de l'association Les Grimpereaux de l'Hermitain, partez à la découverte de la faune et de la flore de ce site géré par le CREN.

R.-V. sur le parking à côté de la Mairie. Ouvert à tous et gratuit. Prévoir chaussures et vêtements adaptés. Rens. au 05 49 50 42 59.



Lombric. Illustration : Jacqueline Pastureau

SAMEDI 25 ET DIMANCHE 26

Biodiversité en Val de Gartempe : Fête de la Nature, la Nature « en mouvement(s) »

CPIE Val de Gartempe

Lathus-Saint-Rémy, 15h

Bouger, sauter, rouler, grimper, ramper... La nature est toujours en mouvement, et vous ?

Venez vivre, sur deux après-midi, des rencontres étonnantes avec la nature. Au cœur du bocage du Montmorillonais, venez découvrir la nature et ses richesses (biodiversité, paysages, faune, flore, éléments...) lors d'une balade à vélo, ou lors d'une balade exploration/aventure, ou encore lors d'un jeu de piste en pleine nature.

À l'occasion de la 12^e édition de la *Fête de la Nature*, venez vivre des moments étonnants et conviviaux au contact de la nature, encadré par des animateurs passionnés.

Ferme pédagogique du Peu (indications depuis le bourg). Gratuit et ouvert à tous. Rens. et inscription obligatoire au 05 49 91 71 54.

DIMANCHE 26

Les Oiseaux de mon village

LPO Poitou-Charentes et les amis de Béruges

Béruges, 9h

Partons découvrir les oiseaux de Béruges, village avec un riche passé historique dans un environnement très boisé !

R.-V. sur le parking de l'Église (durée 3h). Gratuit. Tous publics. Rens. au 06 06 49 89 37 ou vienna@lpo.fr

Fête de la Nature

LPO Poitou-Charentes

Archigny, 9h

Un Troglodyte mignon caché dans un buisson s'envole furtivement. La Fauvette à tête noire chante et se montre en haut d'une branche. Une Mésange bleue sautille de branche en branche...

Le printemps est là, les oiseaux s'épanouissent. Venez les observer et apprendre à les identifier !

R.-V. place d'Archigny (durée 3h). Gratuit. Tous publics. Rens. au 06 89 82 44 32 ou vienna@lpo.fr



Péquerette, Illustration : Jacqueline Pastureau



Hérission d'Europe, Illustration : Jacqueline Pastureau

MARDI 28

Balade botanique

Arbrissel

Lieu à préciser, de 18h à 20h

Rens. à association.arbrissel@gmail.com
ou sur la page Facebook d'Arbrissel.

Réunion mensuelle

Collectif photo Objectif Nat'

Vouneuil-sur-Vienne, 20h30

Projection des photos du mois avec échanges techniques et naturalistes autour de ces images.

Moulin de Chitré, Ecologia. 1^{ère} séance gratuite.

Rens. Laurent Bourdin au 06 14 60 62 64, objectifnat@gmail.com
ou GEREPI au 05 49 02 33 47

DU JEUDI 30 AU SAMEDI 1^{ER} JUIN

Fête du Printemps du CPA Lathus : « Les Improbables »

CPIE Val de Gartempe

Lathus-Saint-Rémy

Grande fête populaire et conviviale organisée par le CPA Lathus pendant trois jours. Au programme : animations, balades nature, balades contées, troc plantes, défis sportifs, village d'artisans, expositions, jeux en bois, veillées animées et festives...

Village du Peu (indications depuis le bourg). Ouvert à tous.

Rens. et réservation auprès du CPA Lathus au 05 49 91 83 30 ou sur www.cpa-lathus.asso.fr

Hébergement et restauration possible sur place.

LES 10 ANS DE LA RÉSERVE ORNITHOLOGIQUE !

LPO Poitou-Charentes

Beaumont Saint-Cyr, toute la journée

En 2019, la réserve ornithologique de Saint-Cyr célèbre ses 10 ans d'existence. Venez fêter cet anniversaire lors d'une journée conviviale et familiale, de nombreuses activités sont proposées pour les petits et les grands !

Date et programme seront à consulter sur le site poitou-charentes.lpo.fr

R.-V. au lac de Saint-Cyr. Gratuit. Tous publics.

Accessible aux personnes à mobilité réduite.

Rens. au 05 49 88 55 22 ou vienna@lpo.fr

Juin

1	2	3	4	5	6	7	8	9	10	11	12	13	14	15
✕				✕			✕		✕		✕		✕	✕
16	17	18	19	20	21	22	23	24	25	26	27	28	29	30
✕			✕			✕			✕		✕	✕	✕	

Les informations de ce calendrier pouvant être modifiées, il est vivement conseillé de contacter les associations concernées pour confirmation.

DIMANCHE 9

Fête des mares : Libellules de la réserve naturelle du Pinail GEREPI

Vouneuil-sur-Vienne, 10h30

Venez découvrir les bijoux ailés et multicolores de la réserve naturelle : Agrions, Aeshnes, Cordulies et bien d'autres vous attendent.

En vol ou perchées au bord des mares, vous pourrez observer près de la moitié des libellules présentes en France. Un événement de la *Fête des mares* avec la *Société Nationale de Protection de la Nature*.

R.-V sur le parking de la réserve. Sortie gratuite. Bottes recommandées. Interdit aux vélos et aux chiens (même tenus en laisse).

Accessible aux personnes à mobilité réduite accompagnées de deux adultes (prêt de joëlettes).

Rens. et inscription au 05 49 02 33 47 ou contact@reserve-pinail.org

Permanence à la réserve ornithologique

LPO Poitou-Charentes

Beaumont Saint-Cyr, de 14h30 à 17h

Venez observer les oiseaux, ceux qui y restent toute l'année, ceux qui ne viennent sur le site que le temps de la reproduction et ceux qui s'y reposent le temps d'une halte migratoire.

Des bénévoles vous accueillent et vous prêtent jumelles et longue-vue.

R.-V. dans un observatoire du sentier public (fléchage à l'entrée du site). Site et observatoires accessibles aux personnes à mobilité réduite. Gratuit. Tous publics. Rens. 05 49 88 55 22.

Hirondelles rustiques. Illustration : Katalia Lipovoi



SAMEDI 1^{ER}

Flore et Papillons des falaises de Beauvoir

Vienne Nature et Sauvages du Poitou

Vouneuil-sous-Biard, de 14h à 17h30

Sortie parmi les prairies et pelouses calcicoles des falaises de Beauvoir pour y rencontrer leur flore et leurs papillons. L'occasion de réunir détermination des espèces, contemplation et petites histoires naturalistes...

Lieu de R.-V. donné sur inscription. Gratuit. Tous publics.

Prévoir des chaussures de marche et des vêtements adaptés à la météo.

Non accessible aux personnes à mobilité réduite. Rens. et inscription obligatoire sur www.vienne-nature.fr ou au 05 49 88 99 04.

Sortie mycologique sur le marais des Ragouillis

Société Mycologique du Poitou et le CREN Poitou-Charentes

Montreuil-Bonnin, 14h15

Venez découvrir en compagnie de mycologues les champignons sauvages de nos milieux naturels. Qu'ils soient comestibles ou toxiques, discrets ou extraordinaires, ils ont tous une histoire à nous raconter.

R.-V. au parking du plan d'eau communal.

Gratuit. Tous publics. Rens. au 06 60 43 37 03.

MERCREDI 5

Formation botanique

Vienne Nature

Fontaine-le-Comte, de 14h à 17h

Séance 2. L'objectif de cette deuxième séance sera de décortiquer une famille de plantes. À l'aide d'une clé de détermination, vous apprendrez à dénicher le détail qui permet de mettre un nom sur une plante.

R.-V. à 14h au local de Vienne Nature (séance en salle).

Gratuit. Réservé aux adhérents. Rens. et inscription obligatoire sur www.vienne-nature.fr ou au 05 49 88 99 04.

Priorité donnée aux participants de la première séance de formation.



Broyère à balais. Illustration : Nicolas Vignaud

MERCREDI 12

Club nature de Jazeneuil

Vienne Nature

Jazeneuil, de 14h à 17h

Au club nature, vos enfants partent à la découverte de la nature à côté de chez eux ! Ils deviennent des explorateurs des rivières, des mares, des champs et des forêts !

Pour les enfants de 7 à 12 ans. 10 € par enfant.

Rens. et inscription obligatoire au 05 49 88 99 04.

VENDREDI 14

Les fleurs des moissons

Vienne Nature

Migné-Auxances, de 18h à 20h

Venez découvrir les Messicoles, plantes associées aux cultures : Bleuet, Coquelicot, ainsi que d'autres moins connues seront à l'honneur !

Nous parcourons les chemins de Migné-Auxances à la recherche de ces fleurs des moissons.

Lieu de R.-V. donné sur inscription. Gratuit. Tous publics. Rens. et inscription obligatoire sur www.vienne-nature.fr ou au 05 49 88 99 04.

Outarde canepetière. Illustration : Katia Lipovoi



SAMEDI 15

La nature près de chez vous

Vienne Nature

Romagne, de 14h à 17h

Au bout de votre rue, le long d'un chemin de randonnée ou encore dans un champ cultivé, venez découvrir la biodiversité de votre commune.

Lieu de R.-V. donné sur inscription. Gratuit. Tous publics. Rens. et inscription obligatoire sur www.vienne-nature.fr ou au 05 49 88 99 04.



Colosome. Illustration : Ivan Escudé

SAMEDI 15 ET DIMANCHE 16

Bienvenue dans mon jardin au naturel

CPIE Seuil du Poitou et CPIE Val de Gartempe

Localisation des jardins sur www.mon-jardin-naturel.cpie.fr

Cet évènement est l'occasion de partager et de s'imprégner de l'univers du jardinage au naturel. Plus d'une trentaine de jardiniers amateurs du département vous ouvrent les portes de leur jardin et partagent avec vous leurs techniques, leurs astuces, leurs plaisirs de jardinage naturel ! Découvrez ainsi les secrets des plantes, les associations végétales, les auxiliaires du jardinier et différents types de cultures... au travers de visites ou d'ateliers riches en partage !

Gratuit. Tous publics. Renseignements :

CPIE Seuil du Poitou : contact@cpie-poitou.fr ou 05 49 85 11 66

CPIE Val de Gartempe : cpie-val-de-gartempe@cpa-lathus.asso.fr ou 05 49 91 71 54

DIMANCHE 16

Les Oiseaux de plaine

LPO Poitou-Charentes

Craon, 9h

Les Oiseaux sont des indicateurs de la biodiversité dans les plaines agricoles. Guidé par un animateur de la LPO, venez observer Outardes, Cédicnèmes, Busards, Bruants et mieux connaître les actions mises en place pour les sauvegarder !

R.-V. place de la mairie (durée 3h). Gratuit. Tous publics.

Rens. au 06 06 49 89 37 ou vienne@lpo.fr

MERCREDI 19

Club nature de Fontaine-le-Comte

Vienne Nature

Fontaine-le-Comte, de 14h à 17h

Au club nature, vos enfants partent à la découverte de la nature à côté de chez eux ! Ils deviennent des explorateurs des rivières, des mares, des champs et des forêts !

Pour les enfants de 7 à 12 ans. 10 € par enfant.

Rens. et inscription obligatoire au 05 49 88 99 04.

SAMEDI 22

Qui se cache sous les ponts ?

Vienne Nature

Secteur de Béruges-Lavausseau, de 9h à 18h

Parce qu'elles profitent de tous les endroits calmes pour se reposer, il n'est pas rare de trouver des chauves-souris logées dans les interstices de certains ponts.

En pleine journée, mais à la lueur de nos lampes, nous vous proposons d'inspecter divers ouvrages et de découvrir qui s'y cache.

Lieu de R.-V. donné sur inscription. Prévoir pique-nique, bottes, jumelles et lampe torche. Gratuit. Réservé aux adhérents. Rens. et inscription obligatoire sur www.vienne-nature.fr ou au 05 49 88 99 04.

MARDI 25

Balade botanique

Arbrissel

Lieu à préciser, de 18h à 20h

Rens. par email à association.arbrissel@gmail.com ou sur la page Facebook d'Arbrissel.

Réunion mensuelle

Collectif photo Objectif Nat'

Vouneuil-sur-Vienne, 20h30

Projection des photos du mois avec échanges techniques et naturalistes autour de ces images.

Moulin de Chitré, Ecologia. 1^{ère} séance gratuite.

Rens. Laurent Bourdin au 06 14 60 62 64, objectifnat@gmail.com ou GEREPI au 05 49 02 33 47

JEUDI 27

Le Clain, un milieu à préserver

CPIE Seuil du Poitou

Poitiers, de 10h à 12h

Partez à la découverte du Clain en vous immergeant au cœur de zones humides riches en biodiversité... Venez découvrir la vie cachée des fabuleuses demoiselles et des plantes emblématiques des marais qui nous aident au jardin ou à nous soigner. Suivi d'un apéro convivial.

R.-V. sur le parking de la grotte à Calvin. Gratuit. Tous publics. Rens. et inscription obligatoire au 05 49 85 11 66.

VENDREDI 28

Découverte crépusculaire des Grandes Brandes de Lussac

CREN Poitou-Charentes et LPO Poitou-Charentes

Lussac-les-Châteaux, de 21h à 23h30

Découverte crépusculaire des brandes du Poitou : ambiance insolite et découverte des hôtes mystérieux de ces milieux qui ont marqué l'histoire régionale.

Partez à la rencontre de l'Engoulevent d'Europe, oiseau aux étranges manifestations sonores et que l'on accusait de têter le pis des chèvres... R.-V. devant l'Office du Tourisme pour organisation du covoiturage jusqu'au site (3-4 km). Ouvert à tous et gratuit. Prévoir chaussures de marche, pantalon et lampe de poche. Rens. au 05 49 50 42 59.

SAMEDI 29

Le monde des Libellules

Vienne Nature

Montreuil-Bonnin, de 14h à 17h

En ce début d'été, les zones humides abritent d'étranges ballets aériens composés par des insectes vifs et colorés, les Libellules !

Nous vous proposons de plonger au cœur de la vie de ces fabuleux insectes au travers d'une balade dans leur milieu de vie.

Lieu de R.-V. donné sur inscription. Gratuit. Tous publics.

Apportez un filet à papillons si vous en avez et des chaussures adaptées. Rens. et inscription obligatoire sur www.vienne-nature.fr ou au 05 49 88 99 04.



Juillet

1	2	3	4	5	6	7	8	9	10	11	12	13	14	15	
		X			X	X		X	X	X	X		X		
16	17	18	19	20	21	22	23	24	25	26	27	28	29	30	31
X	X	X			X		X	X	X			X		X	X

Les informations de ce calendrier pouvant être modifiées, il est vivement conseillé de contacter les associations concernées pour confirmation.

MERCREDI 3

Formation botanique

Vienne Nature

Fontaine-le Comte, de 14h à 18h

Séance 3. Pour finaliser notre apprentissage, nous partirons sur le terrain étudier un milieu naturel particulier et la végétation caractéristique qui le compose. Cette ultime sortie vous permettra de valoriser les connaissances acquises lors des précédentes formations.

R.-V à 14h au local de Vienne Nature. Gratuit. Réservé aux adhérents. Emportez une loupe de terrain, un carnet de notes et un ouvrage de détermination si vous en avez. Prévoyez des chaussures de marche et des vêtements adaptés à la météo. Rens. et inscription obligatoire sur www.vienne-nature.fr ou au 05 49 88 99 04.

Priorité donnée aux participants des premières séances de formation.

SAMEDI 6

À la pêche à la Mulette !

Vienne Nature

Lieu à préciser, de 9h30 à 17h30

Découverte et recherche des moules d'eau douce, appelées Mulettes ou Naïades, peuplant nos rivières. La journée sera l'occasion de patauger pour chercher ces mollusques enfouis dans les sédiments.

Lieu de R.-V. donné sur inscription. Gratuit. Réservé aux adhérents. Prévoyez des cuissardes ou des waders si vous en avez (un short et des chaussures suffiront s'il fait chaud). Rens. et inscription obligatoire sur www.vienne-nature.fr ou au 05 49 88 99 04.

La flore du Marais des Ragouillis

Vienne Nature

Montreuil-Bonnin, de 14h à 17h

Venez découvrir la flore et les habitats naturels de la vallée de la Boivre en parcourant le Marais de Ragouillis et ses milieux connexes.

Lieu de R.-V. donné sur inscription. Gratuit. Tous publics. Prévoyez bottes ou chaussures de randonnée et vêtements adaptés à la météo. Rens. et inscription obligatoire sur www.vienne-nature.fr ou au 05 49 88 99 04.



Mulette épaissée. Illustration : William Bécuchaud

DIMANCHE 7

Grande sortie arbrisselloise botanique et historique

Arbrissel

Lieu à préciser, à la journée

Rens. par email à association.arbrissel@gmail.com

ou sur la page Facebook d'Arbrissel.



Azaré commun. Illustration : Nicolas Vignaud

Papillons de la réserve naturelle du Pinail

GEREPI

Vouneuil-sur-Vienne, 10h30

Ces petits insectes souvent colorés ont de nombreuses histoires à nous raconter. Des yeux se dessinent sur leurs ailes pour échapper aux prédateurs, des chenilles sont élevées par des fourmis...

Au détour d'une balade entre landes et mares, partez à la découverte des papillons du Pinail.

R.-V. sur le parking de la réserve. Sortie gratuite.

Chaussures de randonnée et chapeau recommandés. Interdit aux vélos et aux chiens (même tenus en laisse). Accessible aux personnes à mobilité réduite accompagnées de deux adultes (prêt de joëlettes). Rens. et inscription au 05 49 02 33 47 ou contact@reserve-pinail.org

Biodiversité en Val de Gartempe : le Roc d'Enfer

CPIE Val de Gartempe

Lathus-Saint-Rémy, de 14h à 18h

Venez découvrir, en individuel, en famille ou entre amis, un site naturel exceptionnel de notre département, situé aux portes du Limousin et du Poitou : le Roc d'Enfer, paysage granitique unique où l'eau et le temps ont façonné la pierre, la nature, mais aussi des légendes... Il en résulte une succession de milieux naturels différents à la biodiversité commune, mais aussi rare et protégée, que vous découvrirez jumelles, appareil photo et guides nature en main, accompagné par un animateur environnement. Balade nature, jeu de piste et approche photographique sont au programme.

R.-V. sur le parking du site du Roc d'Enfer (indications depuis le bourg). Gratuit. Rens. au 05 49 91 71 54.

L'Homme au Pinail

GEREPI

Vouneuil-sur-Vienne, 17h

Depuis des milliers d'années, l'Homme a façonné le paysage si particulier du Pinail. Des premiers défrichements de la forêt à l'extraction de la pierre meulière, vous découvrirez l'histoire de cette interaction entre l'Homme et la nature. Une architecture lunaire, un cœur de biodiversité, une réserve naturelle qui ne l'a pas toujours été...

R.-V. sur le parking de la réserve naturelle. Sortie gratuite.

Chaussures de randonnée et chapeau recommandés. Interdit aux vélos et aux chiens (même tenus en laisse). Accessible aux personnes à mobilité réduite accompagnées de deux adultes (prêt de joëlettes). Rens. et inscription au 05 49 02 33 47 ou contact@reserve-pinail.org

MARDI 9

Visite guidée de la réserve ornithologique

LPO Poitou-Charentes

Beaumont Saint-Cyr, de 9h à 11h30

Dans la partie de la réserve ordinairement fermée au public, venez découvrir la richesse de la faune et de la flore au cœur de ce site privilégié.

R.-V. à 9h à l'entrée de la réserve ornithologique.

Site et observatoires accessibles aux personnes en situation de handicap.

Tarif : ad. 4 €, enf. 2 € (gratuit pour les moins de 12 ans).

Rens. et inscription obligatoire au 05 49 88 55 22 (places limitées).

Les petites bêtes du Moulin

CPIE Seuil du Poitou

Vouneuil-sur-Vienne, de 10h à 12h

Quelles espèces se cachent dans les feuillages ou le sol du site du Moulin ? Peut-on trouver les mêmes petites bêtes dans l'eau ? Rejoignez l'aventure en famille pour découvrir l'univers des petites bêtes et leurs secrets...

R.-V. Moulin de Chitré. Atelier parents-enfants. 5 € par enfant, 3 € adhérent (gratuit pour les accompagnants). Sur inscription. Rens. au 05 49 85 11 66.

MERCREDI 10

La vie des mares au Pinail

GEREPI

Vouneuil-sur-Vienne, 17h

Des milliers de mares fleuries de nénuphars, une lande colorée par les bruyères, des libellules à perte de vue... Plongez au cœur de l'unique réserve naturelle de la Vienne et découvrez les mille et une histoires que nous raconte la biodiversité des zones humides.

R.-V. sur le parking de la réserve naturelle.

Sortie gratuite dans le cadre du Contrat territorial Vienne Aval.

Chaussures de randonnée et chapeau recommandés. Interdit aux vélos et aux chiens (même tenus en laisse). Accessible aux personnes à mobilité réduite accompagnées de deux adultes (prêt de joëlettes).

Rens. et inscription au 05 49 02 33 47 ou contact@reserve-pinail.org

Balade nature

Vienne Nature

Saint-Pierre-de-Maillé, de 18h à 20h30

Dans le cadre de la politique européenne *Natura 2000*, *Vienne Nature* vous propose de sillonner les sentiers d'une partie du site classé de Saint-Pierre-de-Maillé à la découverte de ses paysages remarquables. Découvrez ou redécouvrez la richesse floristique et faunistique du site.

R.-V. à 18h, place de la commune (place de l'étoile). Gratuit. Tous publics. Rens. et inscription sur www.vienne-nature.fr ou au 05 49 88 99 04.

JEUDI 11

Canoë nature

CPIE Seuil du Poitou

Vouneuil-sur-Vienne, de 8h45 à 15h

En descendant en canoë de Bonneuil-Matours au Moulin de Chitré, avec un guide nature, découvrez les richesses naturelles de la Vienne. Arrivé à bon port, un pique-nique de produits locaux vous sera proposé. Vous pourrez ensuite poursuivre votre découverte patrimoniale avec la visite du Moulin. R.-V. à 8h45 au Moulin de Chitré. À partir de 6 ans, savoir nager. 15 € par personne. Rens. et inscription obligatoire au 05 49 85 11 66.

VENDREDI 12

Les Oiseaux des haies

LPO Poitou-Charentes

Saulgé, 19h

Nous vous invitons lors de cette soirée à partir à la découverte des oiseaux du bocage, notamment avec une recherche plus spécifique de la Pie-grièche écorcheur et de la Pie-grièche à tête rousse, deux espèces emblématiques !

R.-V. devant la mairie (durée 2h). Gratuit. Tous publics.

Rens. au 05 49 88 55 22 ou vienne@lpo.fr

DIMANCHE 14

Biodiversité en Val de Gartempe : le Roc d'Enfer

CPIE Val de Gartempe

Lathus-Saint-Rémy, de 14h à 18h

Voir description du dimanche 7 juillet.

MARDI 16

Visite guidée de la réserve ornithologique

LPO Poitou-Charentes

Beaumont Saint-Cyr, de 9h à 11h30

Voir description du mardi 9 juillet.

Artistes en herbe

CPIE Seuil du Poitou

Vouneuil-sur-Vienne, de 10h à 12h

Profitons de la nature pour laisser place à la création.

À partir d'éléments récoltés, devenez artiste de nature !

R.-V. au Moulin de Chitré. Atelier parents-enfants.

5 € par enfant, 3 € adhérent (gratuit pour les accompagnants).

Rens. et inscription obligatoire au 05 49 85 11 66.

MERCREDI 17

Les Eau'lympiades

CPIE Seuil du Poitou

Châtelleraut, de 10h à 12h

Partez à la découverte de l'eau et de sa biodiversité à travers une série d'épreuves et de défis !

R.-V. sur la plage du lac de Châtelleraut. Atelier parents-enfants.

5 € par enfant et 3 € adhérent (gratuit pour les accompagnants).

Rens. et inscription obligatoire au 05 49 85 11 66.

La vie des mares au Pinail

GEREPI

Vouneuil-sur-Vienne, 17h

Voir description du mercredi 10 juillet.

JEUDI 18

Canoë nature

CPIE Seuil du Poitou

Vouneuil-sur-Vienne, de 8h45 à 15h

Voir description du jeudi 11 juillet.



Criquet, illustration : Frédéric Lasalle

JEUDI 18

Les petites bêtes du Marais

CPIE Seuil du Poitou

Guesnes, de 10h à 12h

Venez en famille au cours d'une balade découvrir les mystères qui se cachent dans les mares et autres milieux humides du parc. À l'aide d'une petite épuisette, essayez de capturer les petites bêtes aquatiques afin de mieux comprendre leur vie et leur rôle dans l'écosystème.

R.-V. parking du Parc de loisirs. Atelier parents-enfants.

5 € par enfant 3 € adhérent (gratuit pour les accompagnants).

Sur inscription. Rens. au 05 49 85 11 66.

À la découverte des zones humides

CPIE Seuil du Poitou

Parc de Loisirs – Guesnes, de 14h à 16h

Au cours d'une balade, apprenons à observer ce monde mystérieux et fabuleux des milieux humides. Qui se cache dans le fond des mares ? Sont-ils des bio-indicateurs de l'état de conservation de ces milieux ?

R.-V. sur le parking du Parc de Loisirs de Guesnes.

Gratuit. Sur inscriptions. Tout publics. Rens. 05 49 85 11 66

DIMANCHE 21

Biodiversité en Val de Gartempe : le Roc d'Enfer

CPIE Val de Gartempe

Lathus-Saint-Rémy, de 14h à 18h

Voir description du dimanche 7 juillet.

L'Homme au Pinail

GEREPI

Vouneuil-sur-Vienne, 17h

Voir description du dimanche 7 juillet.

MARDI 23

Visite guidée de la réserve ornithologique

LPO Poitou-Charentes

Beaumont Saint-Cyr, de 9h à 11h30

Voir description du mardi 9 juillet.

Jouons avec la nature

CPIE Seuil du Poitou

Vouneuil-sur-Vienne, de 10h à 12h

La nature est pleine de ressources pour créer de super jouets : mikado, awalé, jeu de dames, toupies, petits personnages...

Place à l'aventure et à la création !

R.-V. au Moulin de Chitré. Atelier parents-enfants.

5 € par enfant, 3 € adhérent (gratuit pour les accompagnants).

Rens. et inscription obligatoire au 05 49 85 11 66.

MERCREDI 24

La vie des mares au Pinail

GEREPI

Vouneuil-sur-Vienne, 17h

Voir description du mercredi 10 juillet.

JEUDI 25

Canoe nature

CPIE Seuil du Poitou

Vouneuil-sur-Vienne, de 8h45 à 15h

Voir description du jeudi 11 juillet.

Nuit européenne de la Chauve-souris

Vienne Nature

Smarves (Bois de Saint-Pierre), de 20h à 22h30

Mal aimées et surtout mal connues, les chauves-souris véhiculent souvent une mauvaise image aux antipodes de la réalité.

Venez à la rencontre de ces fascinants mammifères nocturnes lors d'une conférence, suivie d'une sortie de terrain.

R.-V. à 20h au château du Bois de Saint-Pierre. Gratuit. Tous publics.

Prévoyez des vêtements adaptés à la météo et une lampe.

Rens. sur www.vienne-nature.fr ou au 05 49 88 99 04.

DIMANCHE 28

Biodiversité en Val de Gartempe : le Roc d'Enfer

CPIE Val de Gartempe

Lathus-Saint-Rémy, de 14h à 18h

Voir description du dimanche 7 juillet.

L'Homme au Pinail

GEREPI

Vouneuil-sur-Vienne, 17h

Voir description du dimanche 7 juillet.

MARDI 30

Visite guidée de la réserve ornithologique

LPO Poitou-Charentes

Beaumont Saint-Cyr, de 9h à 11h30

Voir description du mardi 9 juillet.

Le jardin dans tous les sens

CPIE Seuil du Poitou

Vouneuil-sur-Vienne, 10h-12 h

Et si on découvrait la nature autrement ? Venez en famille (re)découvrir notre environnement grâce à des activités et jeux autour des cinq sens...

R.-V. au Moulin de Chitré. Atelier parents-enfants. 5 € par enfant,

3 € adhérent (gratuit pour les accompagnants). Rens. au 05 49 85 11 66.

Sortie nature

Arbrissel

Lieu à préciser, de 18h à 20h

Rens. par email à association.arbrissel@gmail.com

ou sur la page Facebook d'Arbrissel.

MERCREDI 31

La vie des mares au Pinail

GEREPI

Vouneuil-sur-Vienne, 17h

Voir description du mercredi 10 juillet.



Août

1	2	3	4	5	6	7	8	9	10	11	12	13	14	15	
X		X	X	X	X	X		X	X	X		X	X	X	
16	17	18	19	20	21	22	23	24	25	26	27	28	29	30	31
	X	X	X	X	X	X		X	X	X	X				

Les informations de ce calendrier pouvant être modifiées, il est vivement conseillé de contacter les associations concernées pour confirmation.

JEUDI 1^{ER}

Canoe nature

CPIE Seuil du Poitou

Vouneuil-sur-Vienne, de 8h45 à 15h

En descendant en canoë de Bonneuil-Matours au Moulin de Chitré, avec un guide nature, découvrez les richesses naturelles de la Vienne. Arrivé à bon port, un pique-nique de produits locaux vous sera proposé. Vous pourrez ensuite poursuivre votre découverte patrimoniale avec la visite du Moulin.

R.-V. à 8h45 au Moulin de Chitré. À partir de 6 ans, savoir nager. 15 € par personne. Rens. et inscription obligatoire au 05 49 85 11 66.

DIMANCHE 4

Biodiversité en Val de Gartempe : le Roc d'Enfer

CPIE Val de Gartempe

Lathus-Saint-Rémy, de 14h à 18h

Venez découvrir, en individuel, en famille ou entre amis, un site naturel exceptionnel de notre département, situé aux portes du Limousin et du Poitou : le Roc d'Enfer, paysage granitique unique où l'eau et le temps ont façonné la pierre, la nature, mais aussi des légendes...

Il en résulte une succession de milieux naturels différents à la biodiversité commune, mais aussi rare et protégée, que vous découvrirez jumelles, appareil photo et guides nature en main, accompagné par un animateur environnement. Balade nature, jeu de piste et approche photographique sont au programme.

R.-V. sur le parking du site du Roc d'Enfer (indications depuis le bourg). Gratuit. Rens. au 05 49 91 71 54.

L'Homme au Pinail

GEREPI

Vouneuil-sur-Vienne, 17h

Depuis des milliers d'années, l'Homme a façonné le paysage si particulier du Pinail. Des premiers défrichements de la forêt à l'extraction de la pierre meulière, vous découvrirez l'histoire de cette interaction entre l'Homme et la nature. Une architecture lunaire, un cœur de biodiversité, une réserve naturelle qui ne l'a pas toujours été...

R.-V sur le parking de la réserve naturelle du Pinail. Sortie gratuite. Chaussures de randonnée et chapeau recommandés. Interdit aux vélos et aux chiens (même tenus en laisse). Accessible aux personnes à mobilité réduite accompagnées de deux adultes (prêt de joëlettes). Rens. et inscription au 05 49 02 33 47 ou contact@reserve-pinail.org



Faucon pèlerin. Illustration : Katia Lipovoi

MARDI 6

Visite guidée de la réserve ornithologique

LPO Poitou-Charentes

Beaumont Saint-Cyr, de 9h à 11h30

Dans la partie de la réserve ordinairement fermée au public, venez découvrir la richesse de la faune et de la flore au cœur de ce site privilégié.

R.-V. à 9h à l'entrée de la réserve ornithologique. Site et observatoires accessibles aux personnes en situation de handicap.

Tarif : ad. 4 €, enf. 2 € (gratuit pour les moins de 12 ans).

Rens. et inscription obligatoire au 05 49 88 55 22 (places limitées).

Les petites bêtes du Moulin

CPIE Seuil du Poitou

Vouneuil-sur-Vienne, de 10h à 12h

Quelles espèces se cachent dans les feuillages ou le sol du site du Moulin ? Peut-on trouver les mêmes petites bêtes dans l'eau également ? Rejoignez l'aventure en famille pour découvrir l'univers des petites bêtes et leurs secrets...

R.-V. au Moulin de Chitré. Atelier parents-enfants.

5 € par enfant, 3 € adhérent (gratuit pour les accompagnants).

Sur inscription. Rens. au 05 49 85 11 66.

MERCREDI 7

La vie des mares au Pinail

GEREPI

Vouneuil-sur-Vienne, 17h

Des milliers de mares fleuries de nénuphars, une lande colorée par les bruyères, des libellules à perte de vue... Plongez au cœur de l'unique réserve naturelle de la Vienne et découvrez les mille et une histoires que nous raconte la biodiversité des zones humides.

R.-V. sur le parking de la réserve naturelle.

Sortie gratuite dans le cadre du Contrat territorial Vienne Aval.

Chaussures de randonnée et chapeau recommandés. Interdit aux vélos et aux chiens (même tenus en laisse). Accessible aux personnes à mobilité réduite accompagnées de deux adultes (prêt de joëlettes).

Rens. et inscription au 05 49 02 33 47 ou contact@reserve-pinail.org

Chenille de Machaon. Illustration : Nicolas Virgnaud



JEUDI 8

Canoe nature

CPIE Seuil du Poitou

Vouneuil-sur-Vienne, de 8h45 à 15h

Voir description du jeudi 1^{er} août.

Dortoir de Busards et rassemblement d'Outardes et d'Ædicnèmes

LPO Poitou-Charentes

Vouzaillies, 19h45

Au cœur de la zone *Natura 2000* des plaines du Mirebalais-Neuvilleois, venez observer Outardes, Ædicnèmes et Busards.

En fin de période reproduction, ces espèces se rassemblent en des lieux bien précis pour s'alimenter ou passer la nuit.

Une occasion unique d'observer ces espèces par groupe de plusieurs dizaines d'individus, d'en savoir plus sur leur biologie et de découvrir les actions mises en place pour leur protection.

R.-V. sur la place du village (durée 2h). Gratuit. Tous publics.

Rens. au 05 49 88 55 22 ou vienna@lpo.fr

DIMANCHE 11

Biodiversité en Val de Gartempe : le Roc d'Enfer

CPIE Val de Gartempe

Lathus-Saint-Rémy, de 14h à 18h

Voir description du dimanche 4 août.

L'Homme au Pinail

GEREPI

Vouneuil-sur-Vienne, 17h

Voir description du dimanche 4 août.

MARDI 13

Visite guidée de la réserve ornithologique

LPO Poitou-Charentes

Beaumont Saint-Cyr, de 9h à 11h30

Voir description du mardi 6 août.

Artistes en herbe

CPIE Seuil du Poitou

Vouneuil-sur-Vienne, de 10h à 12h

Profitons de la nature pour laisser place à la création.

À partir d'éléments récoltés, devenez artiste de nature !

R.-V. au Moulin de Chitré. Atelier parents-enfants.

5 € par enfant, 3 € adhérent (gratuit pour les accompagnants).

Rens. et inscription obligatoire au 05 49 85 11 66.



Callune et Brojère cendrée. Illustration : Nicolas Vignaud



Lucane cerf-volant. Illustration : Ivan Escudré

MERCREDI 14

La vie des mares au Pinail

GEREPI

Vouneuil-sur-Vienne, 17h

Voir description du mercredi 7 août.

JEUDI 15

Biodiversité en Val de Gartempe : le Roc d'Enfer

CPIE Val de Gartempe

Lathus-Saint-Rémy, de 14h à 18h

Voir description du dimanche 4 août.

DIMANCHE 18

Biodiversité en Val de Gartempe : le Roc d'Enfer

CPIE Val de Gartempe

Lathus-Saint-Rémy, de 14h à 18h

Voir description du dimanche 4 août.

L'Homme au Pinail

GEREPI

Vouneuil-sur-Vienne, 17h

Voir description du dimanche 4 août.

MARDI 20

Visite guidée de la réserve ornithologique

LPO Poitou-Charentes

Beaumont Saint-Cyr, de 9h à 11h30

Voir description du mardi 6 août.

Jouons avec la nature

CPIE Seuil du Poitou

Vouneuil-sur-Vienne, de 10h à 12h

La nature est pleine de ressources pour créer de super jouets : mikado, awalé, jeu de dames, toupies, petits personnages...

Place à l'aventure et à la création !

R.-V. au Moulin de Chitré. Atelier parents-enfants.

5 € par enfant, 3 € adhérent (gratuit pour les accompagnants).

Rens. et inscription obligatoire au 05 49 85 11 66.

MERCREDI 21

Les Eau'lympiades

CPIE Seuil du Poitou

Châtelleraut, de 10h à 12h

Partez à la découverte de l'eau et de sa biodiversité à travers une série d'épreuves et de défis !

R.-V. sur la plage du lac de Châtelleraut. Atelier parents-enfants.

Tarif : 5 € par enfant, 3 € adhérent (gratuit pour les accompagnants).

Rens. et inscription obligatoire au 05 49 85 11 66.

La vie des mares au Pinail

GEREPI

Vouneuil-sur-Vienne, 17h

Voir description du mercredi 7 août.

JEUDI 22

Canoë nature

CPIE Seuil du Poitou

Vouneuil-sur-Vienne, de 8h45 à 15h

Voir description du jeudi 1^{er} août.

Dortoir de Busards et rassemblement d'Outardes et d'Edicnèmes

LPO Poitou-Charentes

Vouzailles, 19h45

Voir description du jeudi 8 août.

VENDREDI 23

Nuit européenne de la Chauve-souris

Vienne Nature

Quinçay, de 20h à 22h30

Dans le cadre de la Nuit internationale de la Chauve-souris, venez à la rencontre de ces fascinants mammifères nocturnes.

Elles volent avec leurs doigts, utilisent des ultrasons pour se diriger, mais en aucun cas ne s'attaquent à vos cheveux !

Lieu de R.-V. donné sur inscription. Gratuit. Tous publics.

Prévoyez des vêtements adaptés à la météo et une lampe.

Rens. sur www.vienne-nature.fr ou au 05 49 88 99 04.

Nuit européenne de la Chauve-souris

GEREPI

Moulin de Chitré, Vouneuil-sur-Vienne, 20h

Le crépuscule : un moment unique pour découvrir le Pinail.

Venez écouter et observer les chauves-souris, ces mammifères peu ordinaires qui volent avec leurs doigts et se dirigent grâce aux ultrasons.

Et la nuit recèle d'autres secrets...

Gratuit. Chaussures de randonnée et lampe indispensable. Rens. et inscription au 05 49 02 33 47 ou sur contact@reserve-pinail.org

Grand Murin, illustration :
William Bédouchaud



DIMANCHE 25

Biodiversité en Val de Gartempe : le Roc d'Enfer

CPIE Val de Gartempe

Lathus-Saint-Rémy, de 14h à 18h

Voir description du dimanche 4 août.

L'Homme au Pinail

GEREPI

Vouneuil-sur-Vienne, 17h

Voir description du dimanche 4 août.

MARDI 27

Le jardin dans tous les sens

CPIE Seuil du Poitou

Vouneuil-sur-Vienne, de 10h à 12h

Et si on découvrait la nature autrement ? Venez en famille (re)découvrir notre environnement grâce à des activités et jeux autour des cinq sens...

R.-V. au Moulin de Chitré. Atelier parents-enfants.

5 € par enfant, 3 € adhérent (gratuit pour les accompagnants).

Sur inscription. Rens. au 05 49 85 11 66.

Réunion mensuelle

Collectif photo Objectif Nat'

Vouneuil-sur-Vienne, 20h30

Projection des photos du mois avec échanges techniques et naturalistes autour de ces images.

Moulin de Chitré, Ecologia. 1^{ère} séance gratuite.

Rens. Laurent Bourdin au 06 14 60 62 64, objectifnat@gmail.com ou GEREPI au 05 49 02 33 47

MERCREDI 28

La vie des mares au Pinail

GEREPI

Vouneuil-sur-Vienne, 17h

Voir description du mercredi 10 juillet

JEUDI 29

Canoë nature

CPIE Seuil du Poitou

Vouneuil-sur-Vienne, de 8h45 à 15h

Voir description du jeudi 11 juillet.

VENDREDI 30

Nuit européenne de la Chauve-Souris

CREN Poitou-Charentes et Vienne Nature

Château-Larcher, de 21h à 23h30

Mal connues, voire mal-aimées, les chauves-souris ont bien des secrets ! La 23^e Nuit internationale de la Chauve-Souris vous donne l'occasion de mieux les connaître, lors d'une conférence en salle suivie d'une sortie nocturne dans le bourg de Château-Larcher.

R.-V. à la salle des associations (parking en contrebas de la Mairie).

Ouvert à tous et gratuit. Rens. au 05 49 50 42 59.

Septembre

1	2	3	4	5	6	7	8	9	10	11	12	13	14	15
✕						✕	✕						✕	✕
16	17	18	19	20	21	22	23	24	25	26	27	28	29	30
		✕	✕	✕		✕		✕	✕	✕				

Les informations de ce calendrier pouvant être modifiées, il est vivement conseillé de contacter les associations concernées pour confirmation.

DIMANCHE 1^{ER}

Biodiversité en Val de Gartempe : le Roc d'Enfer

CPIE Val de Gartempe

Lathus-Saint-Rémy, de 14h à 18h

Venez découvrir, en individuel, en famille ou entre amis, un site naturel exceptionnel de notre département, situé aux portes du Limousin et du Poitou : le Roc d'Enfer, paysage granitique unique où l'eau et le temps ont façonné la pierre, la nature, mais aussi des légendes...

Il en résulte une succession de milieux naturels différents à la biodiversité commune, mais aussi rare et protégée, que vous découvrirez jumelles, appareil photo et guides nature en main, accompagné par un animateur environnement. Balade nature, jeu de piste et approche photographique sont au programme.

R.-V. sur le parking du site du Roc d'Enfer (indications depuis le bourg).
Gratuit. Rens. au 05 49 91 71 54.

SAMEDI 7

À la pêche à la Mulette !

Vienne Nature

Lieu à préciser, de 9h30 à 17h30

Découverte et recherche des moules d'eau douce, appelées Mulettes ou Naïades, peuplant nos rivières. La journée sera l'occasion de patauger pour chercher ces mollusques enfouis dans les sédiments.

Lieu de R.-V. donné sur inscription. Gratuit. Réservé aux adhérents. Prévoyez des cuissardes ou des waders si vous en avez (short et chaussures suffiront s'il fait chaud). Rens. et inscription obligatoire sur www.vienne-nature.fr ou au 05 49 88 99 04.

Grande sortie arbrisselloise botanique et historique

Arbrissel

Lieu à préciser, à la journée

Rens. à association.arbrissel@gmail.com
ou sur la page Facebook d'Arbrissel.

DIMANCHE 8

Sortie mycologique aux Tourbières des Régeasses

Société Mycologique du Poitou et CREN PC

Montmorillon, 14h15

Venez découvrir en compagnie de mycologues les champignons sauvages de nos milieux naturels. Qu'ils soient comestibles ou toxiques, discrets ou extraordinaires, ils ont tous une histoire à nous raconter.

R.-V. sur le parking de Super U, D727, pour covoiter. Gratuit.
Tous publics. Rens. au 06 60 43 37 03.



Crabot commun. Illustration : William Bédouchaud

SAMEDI 14

Sortie mycologique à la Grotte de la Norée

Société Mycologique du Poitou

Biard, 14h15

Venez découvrir en compagnie de mycologues les champignons sauvages de nos milieux naturels. Qu'ils soient comestibles ou toxiques, discrets ou extraordinaires, ils ont tous une histoire à nous raconter.

R.-V. au Parc Naturel Urbain de Biard au croisement principal (rue de l'Hermitage et rue des Rataudes).

Gratuit. Tous publics. Rens. au 05 49 54 43 18.

DIMANCHE 15

Journées européennes du patrimoine

GEREPI

Moulin de Chitré, Vouneuil-sur-Vienne, de 14h à 18h.

La Réserve du Pinail est un site naturel façonné par l'homme au cours des siècles. Empreint de cette riche histoire, c'est un véritable patrimoine au même titre que nos monuments historiques.

À découvrir lors de votre visite au Moulin de Chitré.

Sortie gratuite. Rens. au 05 49 02 33 47 ou contact@reserve-pinail.org

Permanence à la réserve ornithologique

LPO Poitou-Charentes

Beaumont Saint-Cyr, de 14h30 à 17h

Venez observer les oiseaux, les migrateurs de passage et les sédentaires qui restent toute l'année.

Des bénévoles vous accueillent et vous prêtent jumelles et longue-vue.

R.-V. dans un observatoire du sentier public (fléchage à l'entrée du site).
Site et observatoires accessibles aux personnes à mobilité réduite.
Gratuit. Tous publics. Rens. au 05 49 88 55 22.

Pourquoi pas cultiver des champignons chez soi ?

Société Mycologique du Poitou

Fontaine-le-Comte, 15h

Pleurotes, shiitake... Après une courte présentation sur les champignons et leur culture à la maison, passez à la mise en pratique et repartez avec un être fongique chez vous (dégustation selon récolte).

R.-V. au local de Vienne Nature. Gratuit. Tous publics.

Rens. et inscription obligatoire au 06 60 43 37 03.

JEUDI 19

De fil et de soie

CPIE Seuil du Poitou

Poitiers, de 10h à 12h

« Poilues », « sales », « terrifiantes » ou bien au contraire « fascinantes », les araignées ne laissent personne indifférent. Au gré d'une petite balade, venez découvrir le monde soyeux de ces petites bêtes hôtes de nos maisons et de nos milieux et comprendre un peu plus leur mode de vie pour apprendre à les aimer davantage.

R.-V. sur le parking de la Cassette. Gratuit. Tous publics.
Rens. et inscription obligatoire au 05 49 85 11 66.

SAMEDI 21

Le monde des minuscules

Vienne Nature

Jazeuil, de 14h à 17h

Ouvrez grand les yeux, nous partons à la découverte du monde des minuscules. Devenez un minuscule en utilisant loupe et microscope pour observer ces êtres aux formes merveilleuses, mais parfois un peu étranges !

Lieu de R.-V. donné sur inscription. Gratuit. Tous publics. Rens. et inscription obligatoire sur www.vienne-nature.fr ou au 05 49 88 99 04.

DIMANCHE 22

Sortie mycologique au bois de la Garenne

Société Mycologique du Poitou

Nouaillé-Maupertuis, 14h15

Venez découvrir en compagnie de mycologues les champignons sauvages de nos milieux naturels. Qu'ils soient comestibles ou toxiques, discrets ou extraordinaires, ils ont tous une histoire à nous raconter.

R.-V. à au parking de l'Abbaye. Gratuit. Tous publics.
Rens. au 06 88 17 26 70.

MARDI 24

Réunion mensuelle

Collectif photo Objectif Nat'

Vouneuil-sur-Vienne, 20h30

Projection des photos du mois avec échanges techniques et naturalistes autour de ces images.

Moulin de Chitré, Ecologia. 1^{ère} séance gratuite.

Rens. Laurent Bourdin au 06 14 60 62 64, objectifnat@gmail.com ou GEREPI au 05 49 02 33 47

JEUDI 26

L'Auxance, un milieu à préserver

CPIE Seuil du Poitou

Quinçay, de 10 à 12h

Partez à la découverte de l'Auxance, en vous immergeant au cœur de zones humides riches en biodiversité... Venez découvrir la vie cachée des fabuleuses demoiselles et des plantes emblématiques des marais qui nous aident au jardin ou à nous soigner. Suivi d'un apéro convivial.

R.-V. sur le parking de l'Église. Gratuit. Tous publics.
Rens. et inscription obligatoire au 05 49 85 11 66.

JEUDI 26

Zoom nature : l'enquête 3 Mammifères

Vienne Nature

Fontaine-le-Comte, de 18h30 à 20h30

En Poitou-Charentes, une étude porte actuellement sur le Muscardin, le Campagnol amphibie et la Crossope aquatique, trois mammifères protégés en France. Nous vous présenterons ces trois espèces, les protocoles de recherche et les résultats après deux années d'étude.

R.-V au local de Vienne Nature. Gratuit. Réservé aux adhérents. Rens. et inscription obligatoire sur www.vienne-nature.fr ou 05 49 88 99 04.

VENDREDI 27

À l'écoute du roi des forêts

Vienne Nature

Secteur de Nouaillé-Maupertuis, de 19h30 à 21h30

Incontournable rendez-vous automnal, le brame du cerf fait partie des grands concerts sauvages que la nature nous offre chaque année. Autrefois inféodé aux milieux ouverts, le Cerf élaphe se retrouve aujourd'hui dans les grands massifs forestiers. Apprenez-en davantage sur le comportement de cet animal au cours d'une écoute crépusculaire.

Lieu de R.-V. donné sur inscription. Prévoyez jumelles si vous en avez, vêtements sombres et adaptés à la météo.

Gratuit. Réservé aux adhérents, sauf enfants en bas âge. Rens. et inscription obligatoire sur www.vienne-nature.fr ou au 05 49 88 99 04.

SAMEDI 28

La Mer des Faluns à Amberre

CREN Poitou-Charentes

Amberre, à 9h

Témoin de l'antique Mer des Faluns, le site de Moulin-Pochas regorge de trésors fossiles à découvrir et préserver : dents de requins, huîtres, praires, éponges... Un géologue vous aidera à en décrypter les secrets.

R.-V. sur le parking de l'ancien stade de foot d'Amberre (en bordure de D24, en direction de Vouzailles).

Ouvert à tous et gratuit. Rens. au 05 49 50 42 59.

Reconnaître les arbres

Vienne Nature

Lieu à préciser, de 14h à 17h

Une balade automnale pour apprendre à reconnaître les arbres.

Feuilles, fruits, écorces apporteront de précieux indices pour mettre un nom sur nos géants des bois.

Lieu de R.-V. donné sur inscription. Gratuit. Tous publics.

Prévoyez cahier et scotch, ainsi que des bottes et vêtements adaptés à la météo. Rens. et inscription obligatoire sur www.vienne-nature.fr ou au 05 49 88 99 04.



Octobre

1	2	3	4	5	6	7	8	9	10	11	12	13	14	15	
		✕	✕	✕	✕						✕				
16	17	18	19	20	21	22	23	24	25	26	27	28	29	30	31
			✕	✕	✕	✕	✕	✕	✕	✕	✕	✕			

Les informations de ce calendrier pouvant être modifiées, il est vivement conseillé de contacter les associations concernées pour confirmation.

JEUDI 3

Formation sur les traces et indices de Mammifères

Vienna Nature

Lieu à préciser, de 18h30 à 20h

Séance 1. L'observation des Mammifères commence par la connaissance des indices qu'ils laissent sur leur passage. Cheminement, empreintes, reste d'alimentation, crottes... sont des clés essentielles pour approcher ces animaux pour la plupart nocturnes et forts discrets. Du « vol ce l'est » à l'« ichnologie » : présentation générale, évolution des connaissances, les espèces et les différents types d'indices, où et comment les rechercher...
Gratuit. Réservé aux adhérents. Rens. et inscription obligatoire sur www.vienne-nature.fr ou au 05 49 88 99 04.

SAMEDI 5

Aquariums des Roches-Prémairie

Vienna Nature

Roches-Prémairie-Andillé, de 10h30 à 12h

Découverte des hôtes de nos rivières au travers des aquariums du plus grand lavoir couvert et clos de la région.

R.-V. à 10h30 sur le site des Lavoirs (suivre fléchages face à la Mairie).
Gratuit. Réservé aux adhérents. Rens. et inscription obligatoire sur www.vienne-nature.fr ou au 05 49 88 99 04.

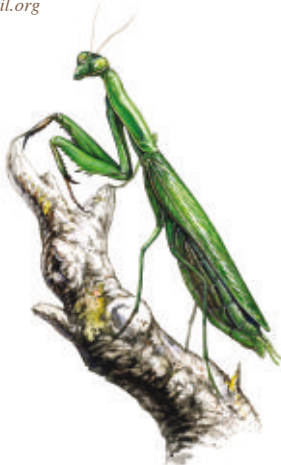
48h nature à la réserve naturelle du Pinail

GEREPI

Vouneuil-sur-Vienne

A l'occasion des 48h nature de Nouvelle-Aquitaine, la réserve naturelle du Pinail vous dévoile son incroyable biodiversité et son patrimoine unique.
R.-V. sur le parking de la réserve. *Sortie gratuite.*

Bottes recommandées. Interdit aux vélos et aux chiens (même tenus en laisse). Accessible aux personnes à mobilité réduite accompagnées de deux adultes (prêt de joëlettes). Rens. et inscription au 05 49 02 33 47 ou contact@reserve-pinail.org



DIMANCHE 6

Les Boucles de la Gartempe

CPA LATHUS

Lathus-Saint-Rémy, à partir de 8h30

Rendez-vous annuel du CPA Lathus pour découvrir la nature et les paysages du sud Vienne : randonnées à pied, à vélo, à VTT, à cheval, en marche nordique ou en trail. Seul, en groupe ou en famille, venez partager la passion de pratiquer une activité au contact de l'environnement et profitez des animations originales et musicales au fil des parcours. Des sorties guidées par des animateurs nature sont proposées dès 9h et des animations pour tous ponctueront l'après-midi.

R.-V. au CPA Lathus (indications depuis le bourg). Tarifs : 4 € la demi-journée, 5 € la journée (gratuit pour les moins de 15 ans).

Accessible aux personnes en situation de handicap (fauteuils tout terrain, goëlettes...). Rens. et inscription auprès du CPA Lathus au 05 49 91 83 30.

SAMEDI 12

Sortie mycologique

à la réserve naturelle des Sauvages en Limousin

Société Mycologique du Poitou

Saint-Sylvestre (87), 9h30

Venez découvrir en compagnie de mycologues les champignons sauvages de nos milieux naturels. Qu'ils soient comestibles ou toxiques, discrets ou extraordinaires, ils ont tous une histoire à nous raconter.

R.-V. à l'Abbaye de Grandmont, 87240 Saint-Sylvestre.

Gratuit. Tous publics. Rens. au 06 88 17 26 70.

2^e Rencontre « Refuges Chauves-Souris »

Vienna Nature

Secteur de Poitiers, de 9h30 à 17h

Journée d'échange sur le programme national des conventions *Refuges pour les Chauves-souris*. Participez à des ateliers sur l'accueil et la cohabitation avec les chauves-souris sur votre propriété.

Lieu de R.-V. donné sur inscription. *Gratuit. Repas partagé. Réservé aux signataires de la convention, puis aux adhérents. Inscription obligatoire sur www.vienne-nature.fr ou au 05 49 88 99 04.*

SAMEDI 19

À la recherche du rat d'or

Vienna Nature

Lieu à préciser, de 9h à 17h

Cette journée sera l'occasion de rechercher le Muscardin ou « rat d'or ». Nous scrutons les lisières boisées, les haies et les fourrés afin de trouver ses indices de présence : des nids et des noisettes rongées.

Lieu de R.-V. donné sur inscription. *Gratuit. Réservé aux adhérents. Prévoyez un pique-nique, des chaussures de marche et des vêtements adaptés à la météo. Inscription obligatoire sur www.vienne-nature.fr ou au 05 49 88 99 04.*

SAMEDI 19

Exposition Champignons de la SMP

Société Mycologique du Poitou

Smarves, à 10h, puis de 14h à 18h

La cueillette et consommation de champignons est une activité ancestrale qui peut présenter des risques (confusion entre les espèces).

Venez découvrir tous les éléments permettant de pratiquer cette activité en toute sécurité. Sortie découverte à 10h, exposition l'après-midi.

R.-V. au centre d'hébergement du Bois de Saint-Pierre, ensemble « les Chardonnerets ». Gratuit. Tous publics. Rens. au 06 88 17 26 70.

DIMANCHE 20

Exposition Champignons de la SMP

Société Mycologique du Poitou

Smarves, de 10h à 12h et de 14h à 18h

Les champignons forment un monde extrêmement riche en formes, en couleurs, en arômes... Venez découvrir de manière ludique ce royaume de la démesure (atelier arômes, quizz...).

Sortie découverte à 10h, exposition toute la journée.

R.-V. au centre d'hébergement du Bois de Saint-Pierre, ensemble « les Chardonnerets ». Gratuit. Tous publics. Rens. au 05 49 88 55 22.

Permanence à la réserve ornithologique

LPO Poitou-Charentes

Beaumont Saint-Cyr, de 14h30 à 17h

Venez observer les oiseaux, les migrateurs de passage, les hivernants qui ont fui le froid du nord et les sédentaires qui restent toute l'année. Des bénévoles vous accueillent et vous prêtent jumelles et longue-vue.

R.-V. dans un observatoire du sentier public (fléchage à l'entrée du site). Site et observatoires accessibles aux personnes à mobilité réduite. Gratuit. Tous publics. Rens. au 05 49 88 55 22.

MARDI 22

Traces et indices

CPIE Seuil du Poitou

Vouneuil-sur-Vienne, de 10h à 12h

Partez en famille à la découverte des traces et indices présents sur le Pinail. L'occasion de découvrir des animaux et déceler leurs secrets...

R.-V. sur le parking de la Réserve naturelle du Pinail. Atelier parents-enfants. 5 € par enfant, 3 € adhérent (gratuit pour les accompagnants). Rens. et inscription obligatoire au 05 49 85 11 66.

Réunion mensuelle

Collectif photo Objectif Nat'

Vouneuil-sur-Vienne, 20h30

Projection des photos du mois avec échanges techniques et naturalistes autour de ces images.

Moulin de Chitré, Ecologia. 1^{ère} séance gratuite.

Rens. Laurent Bourdin au 06 14 60 62 64, objectifnat@gmail.com ou GEREPI au 05 49 02 33 47

JEUDI 24

Formation sur les traces et indices de Mammifères

Vienne Nature

Lieu à préciser, de 18h30 à 20h30

Séance 2. Cette session portera sur les traces au sol et les gîtes (terriers, nids et compagnie).

Séance en salle. Gratuit. Réservé aux adhérents. Rens. et inscription obligatoire sur www.vienne-nature.fr ou au 05 49 88 99 04.

SAMEDI 26

Castor et Loutre, hôtes de nos rivières

Vienne Nature

Lieu à préciser, de 9h30 à 17h30

La période hivernale est propice à la recherche de deux mammifères emblématiques de nos cours d'eau : la Loutre et le Castor. Cette journée sera l'occasion de rechercher des indices de leurs présences. Nous parlerons épreintes, empreintes, symptômes et coupes !

Lieu de R.-V. donné sur inscription. Gratuit. Réservé aux adhérents. Prévoyez vêtements adaptés à la météo, bottes et jumelles si vous en avez. Rens. et inscription obligatoire sur www.vienne-nature.fr ou au 05 49 88 99 04.



Lépiote élevée. Illustration : Ivan Escudé

DIMANCHE 27

Exposition mycologique de Chénéché

Société Mycologique du Poitou

Chénéché, de 10h à 12h et de 14h à 18h

Venez découvrir en compagnie de mycologues les champignons sauvages de nos milieux naturels. Qu'ils soient comestibles ou toxiques, discrets ou extraordinaires, ils ont tous une histoire à nous raconter.

R.-V. à la salle polyvalente. Gratuit. Tous publics. Rens. au 05 49 54 43 18.

MARDI 29

Artistes d'automne

CPIE Seuil du Poitou

Vouneuil-sur-Vienne, de 10h à 12h

Profitions de la nature en automne pour laisser place à la création.

À partir d'éléments récoltés, devenez artiste de nature !

R.-V. au Moulin de Chitré. Atelier parents-enfants.

5 € par enfant (gratuit pour les accompagnants). Rens. et inscription obligatoire au 05 49 85 11 66.

Novembre

1	2	3	4	5	6	7	8	9	10	11	12	13	14	15
16	17	18	19	20	21	22	23	24	25	26	27	28	29	30

Les informations de ce calendrier pouvant être modifiées, il est vivement conseillé de contacter les associations concernées pour confirmation.

DIMANCHE 3

Les Champignons et Lichens du Pinail

GEREPI

Vouneuil-sur-Vienne, 14h30

Petits, grands, bleus, rouges, verts, orange... les champignons de la réserve naturelle vous ouvrent les portes d'une découverte automnale haute en couleurs, en goûts et en odeurs. Partie intégrante de notre biodiversité, les champignons s'associent parfois à des algues pour donner des lichens, symbiose méconnue aux formes planes ou arbustives. Venez les découvrir. *R.-V sur le parking de la réserve naturelle. Sortie gratuite. Bottes recommandées. Interdit aux vélos et aux chiens (même tenus en laisse). Accessible aux personnes à mobilité réduite accompagnées de deux adultes (prêt de joëlettes).*

Rens. et inscription au 05 49 02 33 47 ou contact@reserve-pinail.org

SAMEDI 9

Chantier nature sur le Coteau de Beau-Peu

CREN Poitou-Charentes et Vienne Nature

Valdivienne

Le *Conservatoire, Vienne Nature* et la *SFO* vous convient à cette journée labellisée « Chantiers d'automne ».

Au programme : débroussaillage manuel pour donner un coup de pouce aux orchidées et papillons ! Cette journée s'adresse aux volontaires qui souhaitent donner un peu de leur temps à l'entretien de la nature, en famille, entre amis, entre étudiants, dans une ambiance conviviale. *Lieu de rendez-vous et horaires communiqués lors de l'inscription (obligatoire) au 05 49 50 42 59.*

DIMANCHE 10

Sortie Mycologique en Moulière au Chêne l'Abbé

Société Mycologique du Poitou

La Chapelle-Moulière, 14h15

Venez découvrir en compagnie de mycologues les champignons sauvages de nos milieux naturels. Qu'ils soient comestibles ou toxiques, discrets ou extraordinaires, ils ont tous une histoire à nous raconter. *R.-V. au rond-point des Agobis. Gratuit. Tous publics.*

Rens. au 05 49 88 49 22.

JEUDI 14

Formation sur les traces et indices des Mammifères

Vienne Nature

Lieu à préciser, de 18h30 à 20h30

Séance 3. Cette session portera sur les crottes, pelotes et reliefs d'alimentation, ainsi que sur la collection et la conservation des indices. *Séance en salle. Gratuit. Réservé aux adhérents. Rens. et inscription obligatoire sur www.vienne-nature.fr ou au 05 49 88 99 04.*

SAMEDI 16

Journée naturaliste

Vienne Nature

Université de Poitiers, de 9h à 17h

Ce rendez-vous annuel est l'occasion de découvrir les projets sur lesquels l'association a œuvré cette année : atlas de répartition, inventaires... Les découvertes naturalistes majeures en Vienne seront également mises à l'honneur !

Café et repas offerts par l'association. Gratuit. Tous publics. Inscription obligatoire sur www.vienne-nature.fr ou au 05 49 88 99 04.

DIMANCHE 17

Permanence à la réserve ornithologique

LPO Poitou-Charentes

Beaumont Saint-Cyr, de 14h30 à 17h

Venez observer les oiseaux, les migrateurs de passage, les hivernants qui ont fui le froid du Nord et les sédentaires qui restent toute l'année. Des bénévoles vous accueillent et vous prêtent jumelles et longue-vue. *R.-V. dans un observatoire du sentier public (fléchage à l'entrée du site). Site et observatoires accessibles aux personnes à mobilité réduite. Gratuit. Tous publics. Rens. au 05 49 88 55 22.*

VENDREDI 22 AU DIMANCHE 24

Marché Bio au salon Respire la Vie

Vienne Agrobio

Poitiers, Parc des Expositions, de 10h à 19h

Vienne Agrobio organise un marché de producteurs bio locaux à l'entrée de ce salon, ainsi que des stands d'information sur ce mode de production et sur nos partenaires.

Entrée payante (invitations gratuites disponibles sur demande à Vienne Agrobio ou sur le site internet de Respire la Vie Poitiers). Rens. au 05 49 44 75 53 ou sur www.respirelavie.fr

SAMEDI 23

Les Lichens

Vienne Nature

Secteur de Ligugé, de 14h à 17h

Partez à la découverte de l'univers méconnu des Lichens, ces champignons mystérieux qui intriguent de par leur fonctionnement symbiotique, la particularité de leurs formes et leur utilité en tant que bio-indicateurs. *Lieu de R.-V. donné sur inscription. Gratuit. Tous publics. Rens. et inscription obligatoire sur www.vienne-nature.fr ou au 05 49 88 99 04.*



Chebeu freux. Illustration : Ivan Escardié

DIMANCHE 24

Sortie mycologique en Forêt de Vouillé

Société Mycologique du Poitou

Vouillé, 14h15

Venez découvrir en compagnie de mycologues les champignons sauvages de nos milieux naturels. Qu'ils soient comestibles ou toxiques, discrets ou extraordinaires, ils ont tous une histoire à nous raconter.

R.-V. au carrefour des Trois Sapins à l'ouest de la D7.

Gratuit. Tous publics. Rens. au 05 49 51 81 72.

SAMEDI 30

Sortie en Forêt de Saint-Sauvant

Société Mycologique du Poitou

Rom, 14h15

Venez découvrir en compagnie de mycologues les champignons sauvages de nos milieux naturels. Qu'ils soient comestibles ou toxiques, discrets ou extraordinaires, ils ont tous une histoire à nous raconter.

R.-V. à la stèle des Fusillés. Gratuit. Tous publics.

Rens. au 06 83 21 89 68.

Décembre

1	2	3	4	5	6	7	8	9	10	11	12	13	14	15	
				X	X			X				X	X		
16	17	18	19	20	21	22	23	24	25	26	27	28	29	30	31

Les informations de ce calendrier pouvant être modifiées, il est vivement conseillé de contacter les associations concernées pour confirmation.

Épervier, illustration : Ivan Escudé



JEUDI 5

Zoom nature

Vienne Nature

Fontaine-Le-Comte, de 18h30 à 20h30

Zoom sur une espèce, un milieu naturel ou un projet naturaliste de l'association.

R.-V à 18h30 au local de Vienne Nature.

Gratuit. Réservé aux adhérents. Rens. et inscription obligatoire sur www.vienne-nature.fr ou au 05 49 88 99 04.

SAMEDI 7

Chantier nature sur les Chaumes de Thorus

CREN Poitou-Charentes et Vienne Nature

Château-Larcher

Le CREN et Vienne Nature vous convient à cette journée labellisée « Chantiers d'automne ». Au programme : débroussaillage manuel pour favoriser la Spirée d'Espagne, arbuste protégé au niveau régional ! Cette journée s'adresse aux volontaires qui souhaitent donner un peu de leur temps à l'entretien de la nature, en famille, entre amis, entre étudiants, dans une ambiance conviviale.

Lieu de rendez-vous et horaires communiqués lors de l'inscription (obligatoire) au 05 49 50 42 59.

MARDI 10

Réunion mensuelle

Collectif photo Objectif Nat'

Vouneuil-sur-Vienne, 20h30

Projection des photos du mois avec échanges techniques et naturalistes autour de ces images.

Moulin de Chitré, Ecologia. 1ère séance gratuite.

Rens. Laurent Bourdin au 06 14 60 62 64, objectifnat@gmail.com ou GEREPI au 05 49 02 33 47.

SAMEDI 14

Arbres sans feuille, comment les reconnaître ?

Vienne Nature

Lieu à préciser, de 14h à 17h

L'hiver est installé, les arbres ont perdu leurs feuilles. Désormais, comment pouvons-nous les reconnaître ?

Les écorces, les bourgeons, voire le port de l'arbre... auront des histoires à vous raconter pour connaître leur identité !

Lieu de R.-V. donné sur inscription. Gratuit. Tous publics.

Prévoyez des bottes et des vêtements adaptés à la météo. Rens. et inscription obligatoire sur www.vienne-nature.fr ou au 05 49 88 99 04.

DIMANCHE 15

Permanence à la réserve ornithologique

LPO Poitou-Charentes

Beaumont Saint-Cyr, de 14h30 à 17h

Venez observer les oiseaux, les migrateurs de passage, les hivernants qui ont fui le froid du nord et les sédentaires qui restent toute l'année. Des bénévoles vous accueillent et vous prêtent jumelles et longue-vue.

R.-V. dans un observatoire du sentier public (fléchage à l'entrée du site).

Site et observatoires accessibles aux personnes à mobilité réduite. Gratuit. Tous publics. Rens. au 05 49 88 55 22.

Les associations

ACEVE

L'ACEVE a pour objectif principal la mise en œuvre d'interventions et d'actions de sensibilisation, d'information et d'éducation à la citoyenneté environnementale. À l'aide de conférences-débats, de soirées cinéma « projection débat », de visites locales de sites (maisons écologiques bioclimatiques...), de réunions publiques d'information, de participation à des salons thématiques d'information grand public, de réalisation de chroniques radio-phoniques « Bol d'air » sur *Styl/FM* et de supports d'informations (DVD, dossiers thématiques), nous abordons de nombreux thèmes en rapport avec les préoccupations environnementales et écologiques de notre société : l'écohabitat, les énergies renouvelables, la qualité de l'eau, l'agriculture et l'alimentation biologiques, les AMAP, le jardinage nature, la réduction des déchets, la gestion écologique des milieux, la consommation.

Notre site internet vous informera tout au long de l'année de nos actions et interventions à destination du public.
aceve86@gmail.com — www.aceve-environnement.org

ADEMA

L'ADEMA, créée en 1990, a pour objectif la protection de l'environnement, de la qualité de vie et du patrimoine naturel dans la commune de Migné-Auxances. Ses principales activités sont : information, sensibilisation à l'environnement, interventions auprès des responsables et/ou décideurs en cas de non-respect de l'environnement et/ou de la qualité de vie des Mignannois. L'association est gérée uniquement par des bénévoles, dont un CA de 9 personnes.

Centre socioculturel La Comberie — 86440 Migné-Auxances — 05 49 51 13 04

ARBRISSEL

Arbrissel (*Association pour la Réhabilitation de la Botanique Rurale et pour l'Institution d'une Solidarité pour la Sauvegarde de l'Environnement Loudunais*), créée en 1997, œuvre pour valoriser l'arbre, préserver les espèces locales, sensibiliser à la notion de patrimoine naturel.

Elle organise des sorties botaniques dans les quatre cantons du Pays Loudunais et participe à des manifestations où elle propose des fiches sur les arbres, leur milieu favorable, leur plantation, leur protection, la plantation de haies et leur entretien. Elle offre informations et conseils aux particuliers et aux collectivités de différentes manières : aide à des projets de plantations avec mise en valeur d'essences indigènes, actions pour l'animation du paysage Loudunais (telles que signalisation d'arbres remarquables, accompagnement sur les sentiers de découverte), création et maintien d'une pépinière d'espèces locales.

association.arbrissel@gmail.com — www.facebook.com/arbrissel

CONSERVATOIRE BOTANIQUE NATIONAL SUD-ATLANTIQUE — ANTENNE POITOU-CHARENTES

Le *Conservatoire Botanique National (CBN) Sud-Atlantique* est un établissement public (syndicat mixte) créé en 2006 et agréé en 2008 par le Ministère en charge de l'écologie. Il s'intègre dans le réseau national de onze CBN coordonnés depuis 2017 par l'*Agence Française pour la Biodiversité (AFB)*. Il bénéficie de trois implantations géographiques : le siège du Conservatoire à Audenge (33), l'antenne Poitou-Charentes à Mignaloux-Beauvoir (86), l'antenne méridionale à Saint-Jean-de-Luz (64) et rayonne sur tout le territoire d'agrément (Aquitaine, hors zones soumises à la loi Montagne, et Poitou-Charentes) pour remplir ses missions. Ses principales activités sont la connaissance de la flore sauvage et des habitats naturels, la conservation de ses éléments rares et menacés ainsi que l'appui technique et l'expertise auprès des services de l'État, des collectivités territoriales et des gestionnaires d'espaces naturels.

Il assure dans ce cadre la gestion de l'*Observatoire de la Biodiversité Végétale* de Nouvelle-Aquitaine (www.ofsa.fr), dispositif public dédié à l'inventaire du patrimoine naturel végétal de Nouvelle-Aquitaine.

Jardin botanique universitaire, Domaine du Defend — Rue Sainte-Croix — 86550 Mignaloux-Beauvoir — 05 49 36 61 35 — CBNSA : www.cbnsa.fr — OBV : www.ofsa.fr

CONSERVATOIRE D'ESPACES NATURELS DE POITOU-CHARENTES

Le *Conservatoire Régional d'Espaces Naturels (CREN)* de Poitou-Charentes est un outil à la disposition des usagers et des acteurs locaux. Il agit depuis 1993 pour « la sauvegarde, la protection, la mise en valeur et l'étude des sites, milieux et paysages naturels de la région Poitou-Charentes qui représentent un intérêt écologique, floristique, faunistique, biologique, géologique et paysager remarquable et de tous sites à valeur écologique potentielle ». Membre du réseau national des Conservatoires d'espaces naturels.

44 bd Pont-Achard, 6e étage — 86000 Poitiers — 05 49 50 42 59
contact@cren-poitou-charentes.org — www.cren-poitou-charentes.org

CPIE DU SEUIL DU POITOU

Le CPIE, *Centre Permanent d'Initiatives pour l'Environnement*, Seuil du Poitou met en place des animations, visites de sites, sorties pour tous publics sur l'eau, les déchets, le patrimoine naturel notamment sur la Réserve naturelle du Pinail. Au travers de son *Espace Info Énergie*, le technicien apporte des conseils sur les économies d'énergie et les énergies renouvelables. Le CPIE est situé au Moulin de Chitré, site remarquable à Vouneuil-sur-Vienne.

Moulin de Chitré — 86210 Vouneuil-sur-Vienne — 05 49 85 11 66
contact@cpie-poitou.fr — Facebook CPIE Seuil du Poitou



SEUIL DU POITOU



VAL DE GARTEMPE



Réserve Naturelle
PINAIL

G.E.R.E.P.I.



Au Jardin
d'Avantures

CPIE DU VAL DE GARTEMPE

Géré par le Centre de Plein Air de Lathus le CPIE du Val de Gartempe est intégré à des activités de découverte sportive, de loisirs, d'éducation, d'insertion et de formation professionnelle mise en place depuis 1984. Le CPIE réalise dans le Montmorillonnais des actions d'animation locale (sensibilisation au développement durable, gestion de l'eau, découverte des richesses naturelles). Partenaire de nombreuses institutions, le CPIE accompagne les collectivités locales dans la réalisation de leurs projets de développement durable par le conseil ou la formation. Toute l'année, grâce à un équipement d'hébergement, l'équipe accueille des écoles et des groupes d'adultes de toute la France. Situé dans une ferme pédagogique de 140 hectares gérée en agrobiologie, le CPIE propose des animations sur le paysage, la faune, la flore, l'eau, l'énergie, la pêche. Les animateurs interviennent également dans les écoles, les centres de loisirs et les instituts spécialisés du territoire.

La Voulzie – 86390 Lathus-Saint-Rémy – 05 49 91 71 54
Fax 05 49 91 36 72 – cpie-val-de-gartempe@cpa-lathus.asso.fr

CROQUEURS DE POMMES

Créée en 1994 et forte de ses 250 adhérents, l'association locale des *Croqueurs de Pommes* de la Vienne s'est donnée pour objectif la sauvegarde du patrimoine génétique fruitier local et régional, la réhabilitation de la richesse variétale et la propagation auprès d'un large public des meilleures variétés traditionnelles. Notre association est un lieu d'échanges et de réflexions sur la connaissance, la culture et la conservation des espèces fruitières anciennes. Par des démonstrations de tailles, de greffages, de bourses aux greffons, des expositions de fruits d'automne, la création de vergers conservatoires, des visites de vergers remarquables, des stages de pomologie, des conférences et des brochures techniques, notre mouvement va à la rencontre de tous les arboriculteurs amateurs soucieux d'une culture saine pour des fruits sains et de qualité. Toutes nos animations sont gratuites et ouvertes à tous.

Mairie de Biard – 21 Rue des Écoles – 86000 BIARD
<http://lescroqueursdepommesdelavienne.fr>

GERÉPI

Créée en 1988, l'association GERÉPI regroupe les principaux acteurs de la Réserve Naturelle Nationale du Pinail. Dans le but de préserver les espèces, les habitats naturels et les paysages du Pinail, GERÉPI, en accord avec le Ministère en charge de l'Environnement, met en œuvre une gestion interventionniste des habitats naturels (pâturage, coupe, brûlis dirigés), des suivis scientifiques et l'accueil du public. La réserve naturelle est en accès libre toute l'année en restant sur le sentier de découverte. La réserve naturelle est accessible aux personnes à mobilité réduite : GERÉPI a en effet acquis quatre « joëlettes », fauteuil roulant tout terrain, pour permettre à tous de découvrir ce site. Chaque joëlette est mise à disposition gratuitement et nécessite la présence de deux accompagnateurs adultes pour la tracter. Le chalet d'accueil de la réserve est ouvert en saison.

Moulin de Chitré – 86210 Vouneuil-sur-Vienne – 05 49 02 33 47
gerepi@free.fr – www.reserve-pinail.org

GRAINE

Le GRAINE est une association indépendante et ouverte, créée en 1991 par des acteurs de terrain, animateurs et enseignants de l'ex-région Poitou-Charentes. Elle a pour objet la mise en réseau et la coordination de l'action de ses membres en Poitou-Charentes et se donne pour missions : la rencontre des acteurs, l'échange des informations, savoirs et compétences, la formation, la recherche pédagogique afin de promouvoir et faire progresser l'éducation à la nature et à l'environnement. Toute l'année, l'association propose des rendez-vous réguliers sur des thématiques variées, pour échanger sur des exemples concrets d'actions d'éducation à l'environnement, pour partager et analyser des pratiques et des outils pédagogiques.

Le GRAINE c'est aussi un centre de documentation spécialisé en éducation à l'environnement avec plus de 6 000 références et tout type de support. Consultez notre catalogue en ligne : http://pmb.grainepec.org/opac_css

Pour plus d'informations sur notre actualité : www.grainepec.org/Actualite-du-GRAINE
97 bis, rue Cornet – 86000 Poitiers – 05 49 01 64 42
grainepec@grainepec.org – www.grainepec.org

AU JARDIN D'AVENTURES

Savourer avec nos sens, agir avec bon sens, donner plus de sens à nos vies... pour une évolution plus sage et solidaire, appelée par d'autres « développement durable ». Nous interrogeons nos modes de consommation et leurs incidences. Nous incitons chacun.e à prendre conscience de la situation, repérer les enjeux et des alternatives – technologiques, organisationnelles et comportementales – valoriser les initiatives ; afin d'agir en conscience et librement. Fonctionnant sans subvention, notre association est membre du réseau *GRAINE Poitou-Charentes*. Pouvant accompagner aussi la maturation de projets participatifs, nous intervenons sous forme d'ateliers, de chantiers, d'animations, de formations, dans les domaines suivants : jardinage biologique, alimentation, circuits courts/équitable, déplacements, éco-constructions, économies d'énergie, d'eau...

15 chemin du Sémaphore – 86000 Poitiers – 09 51 02 94 73 – aujardindaventures@gmx.fr

LOGRAMI – ANTENNE VIENNE

L'association *LOire GRANDs Migrateurs* (LOGRAMI) a été créée afin de travailler, en synergie avec les gestionnaires à l'échelle du bassin Loire. Son rôle est d'apporter une aide à la gestion par la mise à disposition de connaissances sur les poissons grands migrateurs (anguille, saumon et truite de mer, aloses, lamproies) et leur milieu. Ses actions sont la collecte et l'analyse de données, la mutualisation des connaissances et l'aide à la gestion, l'information et la sensibilisation. Récemment plus impliquée dans ce dernier domaine, l'association développe des outils pédagogiques en lien avec les poissons migrateurs : exposition itinérante, kit pédagogique...

Elle dispose d'une antenne « bassin de la Vienne » chargée de travailler sur la Vienne et ses affluents et basée à Poitiers.

112 faubourg de la Cueilie Mirebalaise – 86000 Poitiers – 05 49 41 94 23
logrami.vienne@logrami.fr



LPO POITOU-CHARENTES

La LPO agit, avec ses nombreux bénévoles et ses salariés, pour la protection des oiseaux et de leurs milieux. Connaissance de l'avifaune, conservation et protection des milieux et des espèces, animation, éducation et sensibilisation, sont les grandes missions de l'association. Simple amoureux des oiseaux ou ornithologue expérimenté, chacun trouve à la LPO la convivialité et l'intérêt d'apprendre d'abord puis d'agir ensuite. Sorties de découverte, études et enquêtes sur les oiseaux, rencontres, conférences... sont ainsi proposées aux adhérents ou au grand public.

25 rue Victor Grignard – 86000 Poitiers – 05 49 88 55 22
poitoucharentes@lpo.fr – <http://poitou-charentes.lpo.fr/>



AGIR pour la
BIODIVERSITÉ

OBJECTIF NAT'

Ce collectif de photographes naturalistes a été créé en 2001 sous l'égide du *CPIE Seuil du Poitou*. Aujourd'hui association indépendante, il compte une quinzaine de membres. À part quelques sorties communes, ces photographes travaillent généralement seuls, chacun sur ses territoires et ses sujets de prédilection du moment. Les réunions mensuelles du groupe sont l'occasion pour ces amoureux de la nature de présenter leurs réalisations. Regards critiques, points de vue techniques, conseils naturalistes sont abondamment échangés lors de ces rencontres. Dès lors à chacun de les faire fructifier sur le terrain. Le collectif prépare également des expositions afin de faire partager son travail lors de fêtes, colloques, festivals ou diverses manifestations.

Moulin de Chitré, Ecologia – 86210 Vouneuil-sur-Vienne – 06 14 60 62 64
objectifnat@gmail.com - http://objectifnat.wixsite.com/objectif_nat



PROM'HAIES EN NOUVELLE-AQUITAINE

Prom'Haies mène des actions en faveur des haies, des arbres hors forêt et de l'agroforesterie depuis 30 ans. Elle informe et sensibilise les usagers et gestionnaires sur les multiples rôles joués par notre patrimoine arboré : tout en étant utile dans le domaine agricole, il sert l'intérêt général en matière de paysage, ressource en eau, changement climatique, biodiversité... Ainsi, *Prom'Haies* organise des sorties, des formations, crée des expositions et des documents techniques. Elle réalise aussi des animations pédagogiques auprès des scolaires. Elle accompagne agriculteurs, collectivités, organismes et particuliers pour leurs projets de plantation. *Prom'Haies* apporte également son appui technique en matière de gestion et de valorisation d'arbres et de haies : inventaire, plan de gestion... Enfin, elle innove par l'expérimentation, avec notamment la production de plants labellisés « Végétal Local ». N'hésitez pas à nous contacter pour plus de renseignements.

11 allée des Châtaigniers – Maison de la Forêt et du Bois – 79190 Montalembert
05 49 07 64 02 – contact@promhaies.net – www.promhaies.net



SOCIÉTÉ FRANÇAISE D'ORCHIDOPHILIE DE POITOU-CHARENTES ET VENDÉE

Les objectifs de la *Société Française d'Orchidophilie* (SFO) sont les suivants :

- Connaître les orchidées de notre région (sorties découvertes sur le terrain et expositions, diaporamas)
- Les répertoire (Protection et détermination, étude et suivi des populations d'orchidées, cartographies départementales sous l'égide du ministère de l'environnement et du *Muséum National d'Histoire Naturelle*)
- Gérer et protéger les sites sensibles (Entretien des sites, conventions de gestion, sensibilisation du public et des élus à la protection du patrimoine naturel, sorties découvertes grand public et scolaires, intervention auprès des institutionnels : CREN-DIREN)
- Sauvegarde des orchidées exotiques (protéger les milieux naturels, encourager la culture des plantes issues de semis ou de méristèmes). Aider les amateurs d'orchidées de culture (conseils de culture, échange de plantes)
- Répondre à la passion des orchidophiles (voyages découvertes dans le monde entier pour mieux comprendre la nécessité de maintenir les plantes dans leur milieu naturel).

45 Grand'Rue – 79200 La Peyratte – 05 49 64 43 91 – Fax. 05 49 94 33 38





SOCIÉTÉ MYCOLOGIQUE DU POITOU

Créée en 1978, la Société Mycologique du Poitou (SMP) a pour vocation de pratiquer mycologie. La SMP organise des sorties sur le terrain, ouvertes à tous. Ainsi, la découverte et l'observation en groupe des champignons dans leur environnement facilitent leur détermination et leur connaissance.

La SMP propose à tous, mycologues débutants ou confirmés, des séances de détermination le lundi soir suivant la sortie. Elle participe aussi à l'inventaire cartographique des champignons présents dans la région Poitou-Charentes. Des expositions champignons complètent les activités de l'association. Le programme des sorties et diverses informations sont consultables sur le site internet. Vous trouverez également l'inventaire des champignons de la Vienne, illustré de 900 photos et rassemblant plus de 2 600 espèces.

Président : Raphaël Hervé. 24 rue des Fougères – 86550 Mignaloux-Beauvoir – 05 49 38 05 19
raphael.herve@wanadoo.fr - www.societe-mycologique-poitou.org

LE TRITON DE VOUNEUIL

Association créée en 2015 pour initier ou relayer des actions environnementales sur le territoire de la commune de Vouneuil-sous-Biard. Ses objectifs : faire découvrir le patrimoine naturel de la commune pour mieux le protéger, faire prendre conscience de l'impact anthropique, et accompagner les changements de comportements individuels et collectifs.

Un réseau de jardins au naturel a été créé sur la commune avec les partenaires de l'association. Ses adhérents offrent un programme de sorties nature, des ateliers pédagogiques et d'échanges, organisent tous les ans un concours photos et tous les deux ans une « fête nature », et participent à l'évènement « Bienvenue dans mon jardin au naturel ».

Des projets se mettent en place progressivement avec les écoles et auprès des jeunes. Un site internet est consultable (découverte de patrimoine naturel, carnets de promenade, partage de fiches techniques et d'actualités) : <http://letritondevouneuil.fr>

11, rue du Général de Gaulle – 86580 Vouneuil-sous-Biard – 06 60 79 11 55
letritondevouneuil@gmail.com



• VIENNE AGROBIO •

VIENNE AGRO BIO

Vienne Agro Bio est l'association pour le développement de l'agriculture biologique en Vienne. Ce groupement d'Agriculteurs Biologiques (GAB) fait partie d'un réseau régional (*FRAB Nouvelle Aquitaine*) et national (FNAB). Ses missions principales sont l'accompagnement des candidats à l'installation et à la conversion vers l'agriculture bio, la sensibilisation et l'information des agriculteurs conventionnels, notamment en lien avec la qualité de l'eau, l'appui et la formation des producteurs bio, la sensibilisation du public à ce mode de production et à ses impacts positifs sur l'environnement, la défense du mode de production bio.

Les actualités bio régionales, notre catalogue de formations : www.bio-nouvelle-aquitaine.com

Agropole – 2133, route de Chauvigny – 86550 Mignaloux-Beauvoir – 05 49 44 75 53
vienneagrobio@wanadoo.fr

VIENNE NATURE

Affiliée à *France Nature Environnement*, *Vienne Nature* est l'association départementale de protection de l'environnement. Elle s'attache à sauvegarder les milieux naturels de la Vienne par des actions d'inventaires et de connaissances du patrimoine naturel et d'éducation à l'environnement. Soucieuse du bien-être et de la qualité de notre environnement, *Vienne Nature*, au titre de la loi sur la protection de la nature de 1976, siège dans de nombreuses commissions dans lesquelles elle exprime ses préoccupations.

Environnementalistes, naturalistes en herbe ou confirmés, chacun peut s'épanouir à travers les activités proposées (inventaires, atlas régionaux, enquêtes ou sorties et ateliers à destination des adhérents ou curieux de nature...). Amoureux de la nature, n'hésitez pas à nous rejoindre.

14 rue Jean Moulin – 86240 Fontaine-le-Comte – 05 49 88 99 04
contact@vienne-nature.fr - www.vienne-nature.fr





AGIR pour la BIODIVERSITÉ



• VIENNE AGROBIO •



VAL DE GARTEMPE



OREN
Poitou-Charentes

Association pour la
sauvegarde de la nature



SUD-ATLANTIQUE



LOGRAMI
Les Îles de Régnier



Vienne
nature



PROM'HAIES
de Nouvelle-Aquitaine



SEUL DU POTONOU



GRAINE

Rhône
Pyrénées
& Forézien



Croqueurs de pommes



SMP



Objectif Nature



Le Triton de Vouneuil



Réserve Naturelle
PINAIL
GE RE PI



Un calendrier inter-associatif est également disponible pour les Deux-Sèvres.
Renseignez-vous auprès de
Deux-Sèvres Nature Environnement 05 49 73 37 36



Calendrier réalisé avec la participation financière
du Conseil Départemental de la Vienne et de Biocoop Le Pois Tout Vert.